



奥地利食品生产商 Spitz 采用伟迪捷喷码解决方案，实现了更好的喷码质量和更少的成本

自 1857 年，Spitz 就坚信对质量毫不妥协的理念和传统，并将其作为立业之本，在此基础上创建了生产和销售食品的专业知识。

无论是 Jagertee、Spitz Frizzante 或 Orange Punch，还是烘焙食品、果酱或蛋黄酱，这家 700 名员工的公司不仅位列奥地利国内市场“最可信品牌”榜单，而且还将产品出口到越来越远的国家/地区，并成功出口到全世界所有的国家/地区。

奥地利食品生产企业选择伟迪捷喷码解决方案，因为这些设备非常可靠，能提供高质量喷码，并采用集成式操作和保养概念。



“从设计和安装到售后供应阶段，伟迪捷都提供了一流的咨询和支持。”

S. Spitz 物流和技术采购主管
Günter Heimbuchner



Spitz 的中央业务部门可以精确代表该公司的品牌定位。“饮料”产品组合包括酒精饮料以及果汁、苏打水、运动饮料和儿童饮料。“糕点和烘焙食品”产品系列包括长保质期和新鲜烘焙食品。“酸点和甜点”部门拥有更大的产品系列范围。该部门包含果酱、果冻、水果零食、芥末酱、番茄酱、蛋黄酱和(沙拉)调料。最近，Spitz 的食品部门获得 2.50 亿欧元的营收，出口份额接近 50%。

由于供应产品的多样性和数量大，Spitz 的包装和贴标成本都非常高。各部门最近的喷码数量每年均高达 8 亿至 9 亿个（尤以饮料和烘焙食品部门最高）。

特别是敏感性食品，喷码质量以及产品相关的前后可追溯性都是重中之重。因此，喷码机及其相应生产线接口都需要尽可能设计得高效。在这方面，Spitz 最近遇到难题，难以达到自己的高标准要求。

最主要的问题是由于喷码机型号老旧，大部分喷码机都已经使用十多年。最近，生产厂使用约十来种不同类型的贴标设备。这种整体情况跟不上当前规格和技术设备的需求。此外，该公司的维护和保养也与井然有序的工艺流程要求不相适应。

2012 年和 2013 年，重新布局和装备喷码厂区变得越来越重要。工厂越来越迫切需要降低整个系统的复杂性以及日益增加的维护和保养工作。新的喷码理念终于在现有不太令人满意的局面以及新技术机遇出现之际（如改进型 Industry 4.0 网络）应运而生。

对 Spitz 来说，这意味着：

1. 新一代喷码机必须跟上当前更新技术的步伐。这不仅包括喷码机和喷印质量，还包括设备的耗用（必须尽可能经济）以及技术和最佳联网功能。
2. 理想情况下，新系列的贴标设备应与喷码机类型和型号相匹配及可以进行组合，以满足 Spitz 高品质产品的各项喷码要求。



从左到右：Markus Pihan、Günter Heimbuchner、Hubert Doppelhofer、Bernhard Halbartschlager、Martin Dvorak





3. 其思路是尽可能让操作员自己完成喷码运行中的维护和（小）维修作业，从而节约技术人员的宝贵时间。

4. 重要的是应在任何情况下都可以对喷码机进行快速而简便的互换和更换。在 Spitz，生产线在某些情况下由不同班次操作。这在更换喷码机时也必须加以考虑。

5. 通常情况下，在维护和保养区提供最好的供应对 Spitz 来说至关重要。这里的关键因素是（最大的可能性）整个设备的可用性，即尽量降低喷码设备、设备更换或修理所导致的影响。

6. 尽管购买的喷码机类型和型号都具有较高的规格，但用户界面的最大标准化仍然可以使操作不同的喷码设备变得尽可能简单。

标准化操作理念的要求在评估喷码新理念的书时起着特别重要的作用。Spitz 物流和技术采购主管 Günter Heimbuchner 解释道：

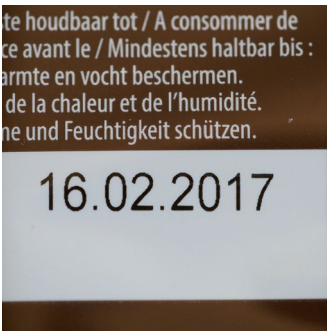
“按照过去的经验，我们知道设计与特定功能的单条喷码生产线配套的单台喷码设备发展后劲不足。而我们需要的是—种涵盖所有产品需求的全面概念，使我们能够灵活地使用以及满足未来的需求。”

选择正确的概念也同样重要，即“可以实现功能与优化匹配系统的增强效应和降低生产线的开支。在选择我们未来的合作伙伴时，中长期节省成本和时间比在设备购买和安装中获得最低的价格对我们来说更为重要，” Heimbuchner 说。证实他们公司的选择非常正确。

“只有高质量和可用性相结合才能给我们带来长远的竞争优势，” Heimbuchner 继续评论道。

“我们实现了我们的目标：喷码产品提高了质量，降低了长期的工作量、成本和时间！”

S. Spitz 物流和技术采购主管
Günter Heimbuchner



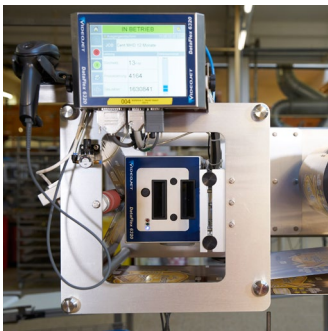
“一致的整体概念”主要标准最终为伟迪捷起到决定性的作用。

“我们对伟迪捷用来连接到不同类型喷码机的标准化操作概念深感信服，” Heimbuchner 说道。

无论是连续喷墨 (CIJ)、热发泡喷墨 (TIJ)、热转印打码机或激光喷码机：“只要理解了操作指南，即可轻松地转到任何其他伟迪捷或 Wolke 喷码机。由于我们的员工经常改变地点，这是一大优势。”

要从标准化操作概念的优势中完全获益，必要条件是完全适合客户各种规格的差异化产品系列。在 S.Spitz 案例中，这种跨部门的产品范围包括 58 种设备，主要集中在“烘焙食品”和“饮料”中。伟迪捷证明也是这方面强有力的合作伙伴。

“我们的标准是‘为正确的产品选择正确的喷码’”，Heimbuchner 评论道，“这方面对我们最为重要的是为每种应用选择最好的技术。”



实际上，这意味着该公司可以继续使用连续喷墨（之前的喷码机专门为此目的建造）功能，他们可以借此优化喷印罐瓶的作业。另外，在纸箱包装喷印方面，伟迪捷的 Wolke 热发泡喷墨喷码机集成到生产线中。热转印打码机也是如此，可以生产亮丽的条码，尤其是在面包袋喷码等烘焙食品领域。使用单台激光喷码机最能满足单一的要求，如用于黑色盖（白色）打标。

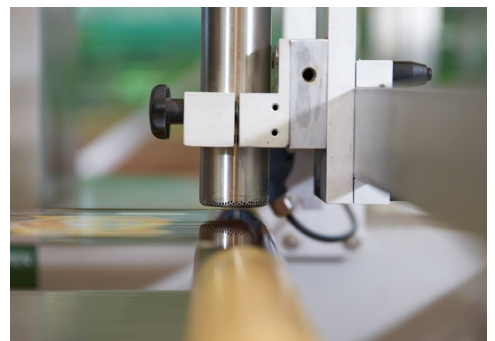
2015 年春秋季节逐步安装好设备后，这种特定应用范围的喷码机优势即时表现出来。根据 Heimbuchner 的证实，喷码质量始终如一都很高。自此，没有发生过一起因喷印质量不佳而造成的成本高昂的召回事件。在质量方面，S.Spitz 特别在连续喷墨向 TIJ 和 TTO 转变中获益匪浅。令人惊奇的是，尽管增加了喷码机种类，但降低了软件造成的复杂性，以前的 100 台喷码机布局现在已降低至 70 台。

与喷印质量一样，新概念系统还提高了贴标流程的效率。停机时间降到最低，生产设备的可用性得到提高。

维护和保养部门的力量也进行了重新分配。以这项措施为基础，可以全面舒缓此领域的工作量，方法是通过 S.Spitz 在确保与伟迪捷的七年租赁-购买合同中的“全能无忧包装”计划。除了设备部署，它还包含更多服务以及提供耗材。这就是为什么可以在第一年的使用中降低维修时间的一个原因。大修周期从 4500 工作小时提升至 14000 小时。到目前为止，维修和维护工作没有花费技术人员一小时的时间。

“到目前为止，” Günter Heimbuchner 说，“使用伟迪捷和 Wolke 设备的信心已完全得到回报。从设计和安装到售后供应阶段，伟迪捷都提供了一流的咨询和支持。与我们一起工作的维修人员都很有能力和积极肯干。

因此，我们都对结果深感满意：以喷码机最大可用性为基准的理念对整个工厂设备的可用性产生了间接的效果，” Heimbuchner 阐述道。“我们实现了我们的目标：喷码产品提高了质量，降低了长期的工作量、成本和时间！”



© 2016 Videojet Technologies Inc. — 保留所有权利。

持续改进产品是伟迪捷永恒不变的方针。我们保留更改设计和/或规格的权利，恕不另行通知。



伟迪捷®

伟迪捷中国销售网点：

上海、北京、广州、深圳、南京、济南、沈阳、青岛、西安、兰州、成都、苏州、
重庆、武汉、长沙、厦门、昆明、郑州、南昌、南宁、合肥、香港、天津，即将更多...

全国免费咨询热线
400 920 2366
www.videojet.com.cn

伟迪捷(上海)标识技术有限公司

地址:上海钦州北路1089号51号楼5楼

邮政编码:200233

免费咨询电话:400 920 2366