

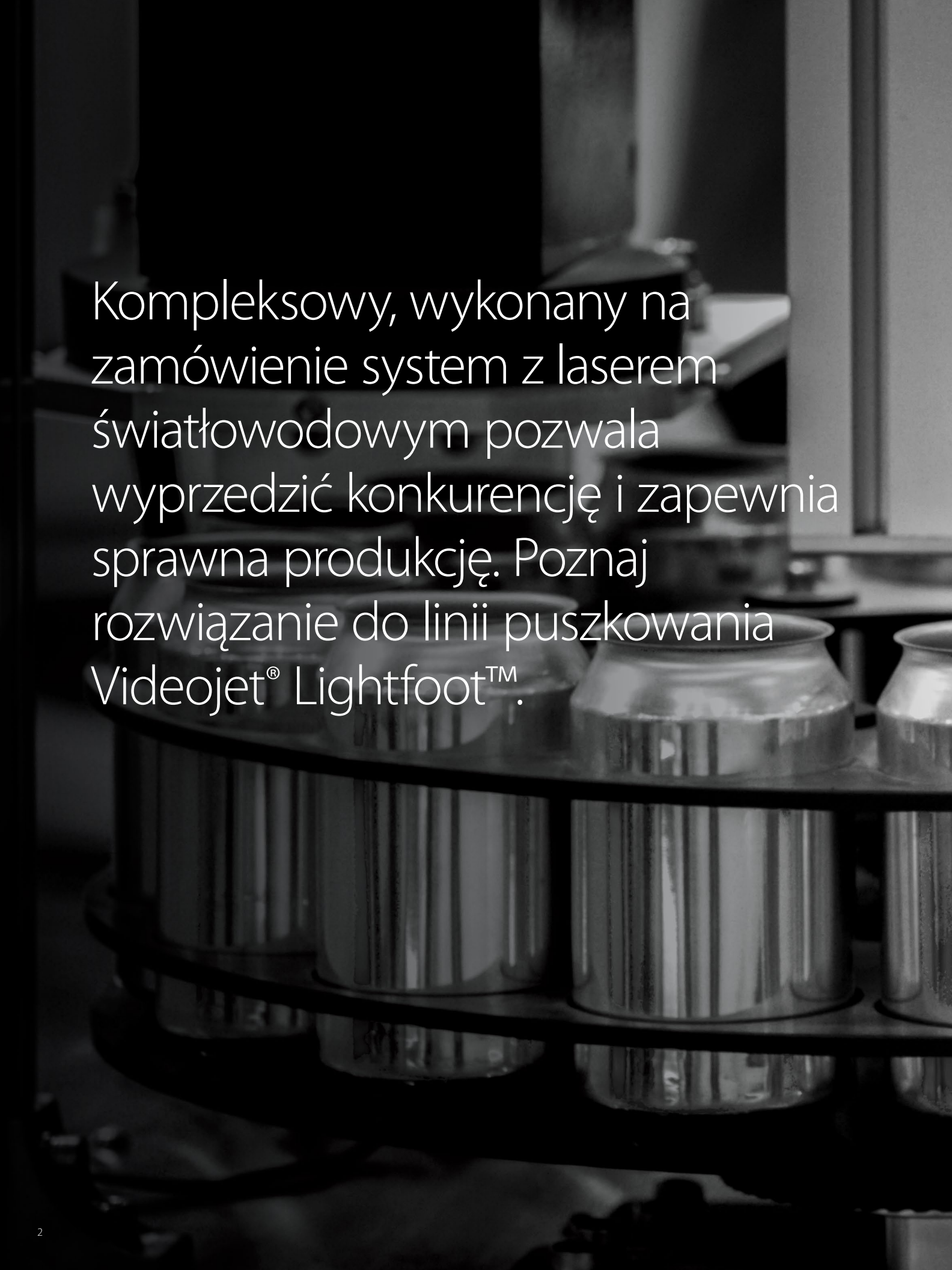


Innowacyjne rozwiązanie
z laserem światłowodowym
do szybkich linii puszkowania

Systemy znakowania laserowego

Rozwiązanie do linii puszkowania **Videojet® Lightfoot™**





Kompleksowy, wykonany na zamówienie system z laserem światłowodowym pozwala wyprzedzić konkurencję i zapewnia sprawna produkcję. Poznaj rozwiązanie do linii puszkowania Videojet® Lightfoot™.

System zaprojektowany specjalnie do zastosowań na szybkich liniach puszkowania pozwala płynnie przejść na technologię laserową.

Ten kompleksowy i gotowy do użycia system Videojet łączy w sobie szybkość dwóch głowic znakujących Lightfoot z niezawodnością zaawansowanej technologii laserowej. Powstaje w ten sposób rozwiązanie pozwalające sprostać wymaganiom produkcji oraz trudnych warunków, jakie panują na szybkich liniach puszkowania.

Modułowa budowa tego kompleksowego rozwiązania umożliwia dopasowanie go do przestrzeni w zakładzie, głowice znakujące o stopniu ochrony IP69 umożliwiają pracę w trudnym środowisku, a najlepsze w klasie zabezpieczenia zapewniają ochronę operatorów.

Technologia laserowa pozwala nie myśleć o znakowaniu i skupić się na produkcji. System praktycznie nie wymaga konserwacji i materiałów eksploatacyjnych, a laser ma długi okres eksploatacji, co pozwala oczekiwać trwałych kodów o wysokiej jakości przy minimalnym nakładzie pracy.



Specjalnie do linii puszkowania

Rozwiązanie Videojet do użycia na liniach puszkowania powstało na bazie rozległego doświadczenia w zakresie zastosowań w produkcji napojów, które umożliwiło skonstruowanie systemu zapewniającego wysoką jakość, niezawodność i wydajność na poziomie wymaganym przez ten sektor przemysłu.



Praca z maksymalną prędkością

Znakowanie nie powinno być wąskim gardłem linii produkcyjnej. Dwie głowice znakujące Lightfoot™ sterowane jednym kontrolerem pozwalają na bezproblemowe znakowanie przy prędkościach sięgających 100 000 puszek na godzinę*.

* Prędkość zależy od wymagań zastosowania.



Trudne środowiska nie są problemem

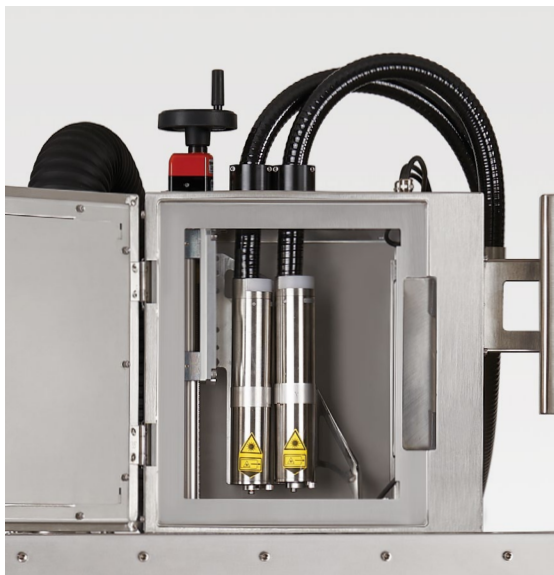
Na liniach puszkowania napojów panuje duża wilgotność, a w otoczeniu jest obecny cukier. Może to poczynić prawdziwe spustoszenie w standardowych rozwiązaniach z zakresu znakowania i skutkować nieczytelnymi kodami lub ich brakiem. Rozwiązanie Videojet do linii puszkowania jest wyposażone w dwie głowice znakujące o klasie ochrony IP69, które pozwalają łatwo sprostać wyzwaniom środowiska i zapewnić zawsze wysoką jakość oraz czytelność kodów.



Zmywanie bez zakłóceń

Usuwanie sprzętu z linii produkcyjnej w celu jej umycia jest czasochłonne i pracochłonne. Zastosowanie szafki ze stopniem ochrony IP65 pozwala na czas zmywania pozostawić wyposażenie na linii, co ułatwia cały proces i skraca czas jego trwania.

* Do prędkości 50 000 puszek/godz. Tylko laser nadrzędny może pracować w trybie jednego lasera i wymagana jest ręczna regulacja jego ustawień.



Koniec z całkowitymi wyłączeniami

W przypadku awarii systemu laserowego z jedną głowicą znakującą naprawa lub wymiana uszkodzonego elementu wymaga całkowitego wyłączenia linii. Dzięki zastosowanej redundancji w postaci dwóch głowic znakujących rozwiązanie Videojet pozwala w razie awarii podrzędnej głowicy znakującej przestawić linię na pracę z jednym laserem i uniknąć jej zatrzymywania*.

Kompleksowe rozwiązanie w jednym pakiecie

Rozwiązanie Videojet do zastosowań na liniach puszkowania to kompleksowy pakiet łączący w sobie wszystkie funkcje bezpieczeństwa, obsługi i wydajności. Zamówienie kompletnego systemu Videojet, obejmującego także dożywotnią pomoc techniczną opartą na rozległym doświadczeniu w dziedzinie zastosowań produkcyjnych, pozwala uniknąć problemów z konfigurowaniem rozwiązania złożonego z wzajemnie niezgodnych elementów pochodzących od różnych dostawców.



Obudowa klasy 1

Szczelna obudowa, która blokuje promienie lasera, umożliwia zapewnienie bezpieczeństwa operatorom, chroniąc ich podczas pracy przed obrażeniami spowodowanymi promieniowaniem optycznym



Modułowa osłona wiązki

Osłona wiązki, którą łatwo dopasować do możliwości przestrzennych, ułatwia integrację na linii

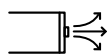


Wyciąg dymu

Usuwanie pyłu aluminium i oparów generowanych przez laser pozwala chronić operatorów



* W ramach kontraktu na konserwację ciągłą



Nóż powietrzny

Zapobieganie gromadzeniu się pyłu na okienku wiązki głowicy znakującej pozwala na rzadsze czyszczenie



Opcje przewodu zintegrowanego

Umieść obudowę z materiałem eksploatacyjnym w żądanym miejscu, korzystając z przewodu zintegrowanego o długości 3 m lub 10 m.



Możliwość integracji z systemami kontroli wizyjnej

Opcjonalny punkt montażu systemów kontroli wizyjnej umożliwiających weryfikację czytelności kodów



Standardowe protokoły przemysłowe

Możliwość połączenia z typowymi systemami integracji z linią i zarządzania kodami



Usługa VideojetConnect™ Remote Service*

Zdalny dostęp do specjalistycznej pomocy technicznej i wskazówek zapewnia najszybsze przywrócenie działania.

Technologia laserów światłowodowych do użycia na szybkich liniach puszkowania

Umożliwiamy łatwą migrację do rozwiązania znakowania laserowego zapewniającego wyższą jakość znakowania, mniejsze nakłady na konserwację i brak materiałów eksploatacyjnych. Rozwiązania Videojet do linii puszkowania umożliwiają płynne przejście na nowy system bez odwracania uwagi od kwestii produkcyjnych.



Minimum konserwacji

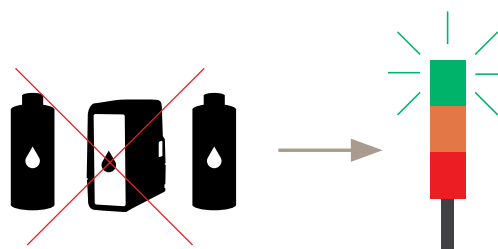


Minimum konserwacji

Tradycyjne rozwiązania z zakresu znakowania oparte o drukarki atramentowe wymagają czasochłonnej i kosztownej konserwacji, której termin nie zawsze można zaplanować. Lasery przez cały okres eksploatacji cechują się praktycznie zerowymi wymaganiami konserwacyjnymi, tak więc rozwiązanie Videojet do linii puszkowania stanowi doskonały wybór dla branży napojów, która dąży do zachowania tempa produkcji oraz uniknięcia nieprzewidzianych kosztów i przestojów.

Brak materiałów eksploatacyjnych

Brak atramentu, który mógłby się skończyć, powodując konieczność wyłączenia linii. Systemy laserowe nie potrzebują materiałów eksploatacyjnych, co oznacza brak konieczności składowania atramentu i rozpuszczalnika.



Ciągłość pracy linii



Wyraźne, trwałe kody

Nie musisz narażać się na problemy z jakością znakowania, które powodują konieczność wprowadzania poprawek lub straty. Kody naniesione z użyciem laserów światłowodowych są dokładne i trwałe, co oznacza, że klienci będą zawsze zadowoleni z jakości.

Łatwiejsza integracja

Zmiana konfiguracji linii puszkowania przez montaż systemów laserowych może być trudna, gdy w grę wchodzi standardowe głowice znakujące o dużej masie i rozmiarach. W rozwiązaniu laserowym Videojet zastosowano dwie głowice znakujące Lightfoot™, które pod względem masy i wielkości są zbliżone do głowic CIJ.

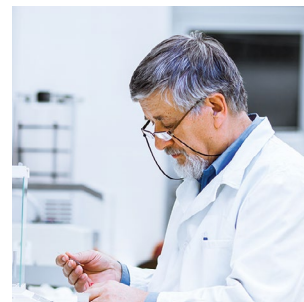
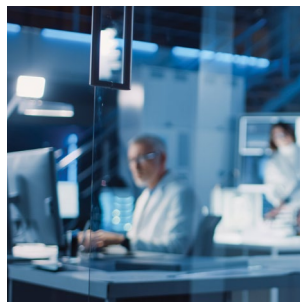


Partnerstwo z Videojet zapewnia produktywność

Oferujemy stałą pomoc w zakresie zastosowań, zaawansowane usługi analizy i monitorowania wydajności oraz największą sieć serwisową w branży.

Stać pomoc w zakresie zastosowań

Technicy z naszych laboratoriów próbek są gotowi do walidacji rozwiązań przy ich instalacji i modyfikacjach, umożliwiając korzystanie ze spersonalizowanego wsparcia przez cały okres eksploatacji lasera.



Umiejscowienie laboratoriów próbek Videojet





Szybkie powiadamianie

Powiadomienia, informacje o stanie i ostrzeżenia o usterkach w czasie rzeczywistym.



Szybka reakcja

Błyskawiczny wgląd w cenne informacje o drukarce i produktywności.

EtherNet/IP™



Usługa VideojetConnect™ Remote Service

Zdalny wgląd w ewentualne usterki drukarki pozwala ekspertom Videojet i serwisantom klienta diagnozować problemy na odległość, szybciej reagować na awarie i w krótszym czasie przywracać działanie linii.



Rozległe doświadczenie w dziedzinie zastosowań produkcyjnych

Na całym świecie pracuje ponad 400 000 drukarek Videojet, więc nasi technicy ds. sprzedaży mają odpowiednie doświadczenie, by doradzić przy wyborze rozwiązania odpowiadającego wymogom zastosowania.

Standardowe protokoły przemysłowe

Połączenie z typowymi systemami integracji z linią i zarządzania kodami ogranicza ryzyko błędu człowieka



Usługi specjalistów na żądanie

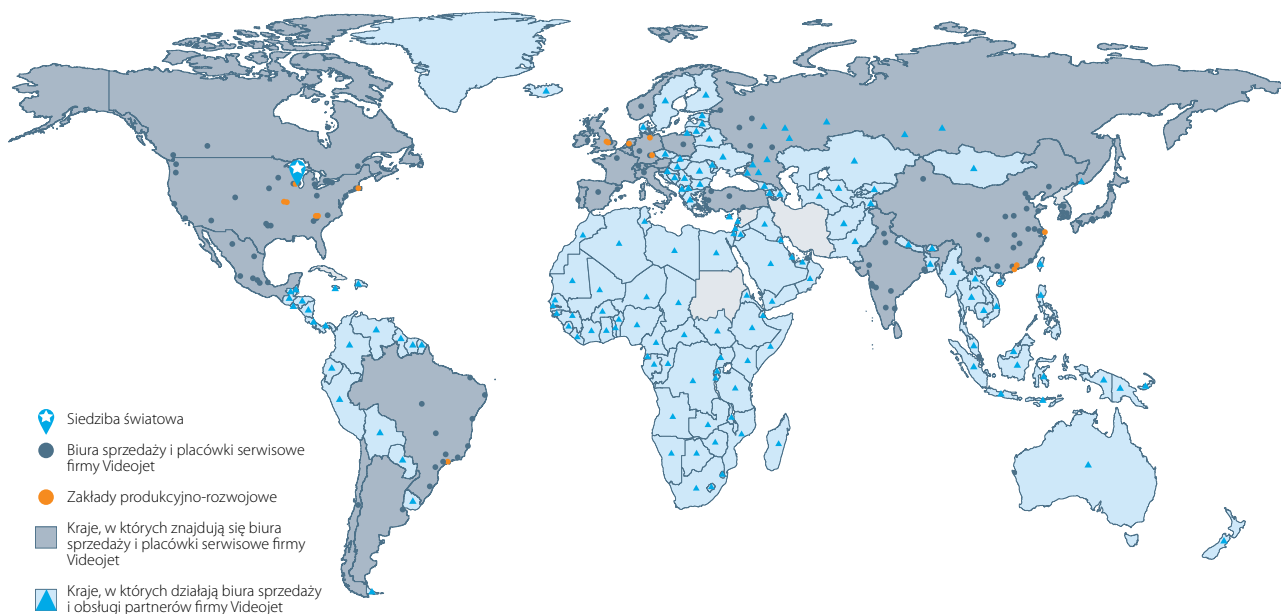
Videojet posiada największą sieć serwisową w branży, co pozwala nam dotrzeć do siedziby klienta w wyjątkowo krótkim czasie. Nasi technicy są doskonale wyszkoleni i zajmują się wyłącznie konserwacją oraz serwisem.

Poczucie pewności w standardzie

Firma Videojet Technologies jest światowym liderem w branży identyfikacji produktów oferującym rozwiązania do drukowania na bieżąco, znakowania i kodowania. Nasza oferta obejmuje także płyny do konkretnych zastosowań oraz usługi LifeCycle Advantage™.

Naszym celem jest pomaganie klientom z branży pakowanych artykułów konsumenckich, produktów farmaceutycznych i pakowanych artykułów konsumenckich w zwiększaniu wydajności, ochronie i rozwijaniu marek oraz nadążaniu za trendami na rynku i zmianami przepisów. Firma Videojet jest liderem technologii i zatrudnia ekspertów w dziedzinie zastosowań atramentowego druku ciągłego (CIJ), termicznego druku atramentowego (TIJ), znakowania laserowego, nadruku termotransferowego (TTO), znakowania i etykietowania opakowań zbiorczych oraz różnych technologii drukowania. Na całym świecie zainstalowanych jest ponad 400 000 drukarek Videojet.

Każdego dnia nasze urządzenia wykonują nadruki na ponad dziesięciu miliardach produktów. Oferujemy pomoc w zakresie sprzedaży, serwisu, szkoleń oraz stosowania naszych rozwiązań za pośrednictwem ponad 4000 pracowników biur firmy w 26 krajach na całym świecie. Ponadto sieć dystrybucyjna firmy Videojet obejmuje ponad 400 dystrybutorów i producentów OEM, którzy obsługują 135 krajów.



Zadzwoń pod numer **887 444 600**
napisz na adres handel.em@videojet.com
Odwiedź stronę www.videojet.pl

Videojet Technologies Sp. z o.o.
Ul. Kolejowa 5/7
01-217 Warszawa, Polska

© 2021 Videojet Technologies Sp. z o.o. Wszelkie prawa zastrzeżone.

Polityka firmy Videojet Technologies Inc. zakłada nieustanne doskonalenie oferowanych produktów.

Zastrzegamy sobie prawo do wprowadzania zmian w konstrukcji lub w parametrach bez uprzedniego powiadomienia.

Nr kat. SL000691
br-lightfoot-canning-pl-0721



VIDEOJET