

23% BEST BY 0202201 LOT9807



8295768

BLUEMBGM3

202429

49/UNIT unit 4303937

04242020TYI

NO. 347829576



Packed:
Jan 2026



Packed:
Jan 2026



 **VIDEOJET**

Przewodnik po rozwiązaniach technologicznych

Inteligentne i połączone środowisko pracy, które pomaga utrzymać płynność Twojej produkcji

Kompleksowe znakowanie i etykietowanie. Od jednego partnera.



Jeden partner, który zapewnia spójne, precyzyjne i niezawodne znakowanie na każdym etapie linii produkcyjnej — od opakowania po paletę — z zapewnioną integracją, automatyzacją i wsparciem serwisowym.

"Drukarki Videojet wpisują się w nasze cele, ponieważ można je z łatwością zintegrować z innymi technologiami, a do tego pomagają nam rozwijać usługi oferowane naszym klientom."

Eric Greiner – ESL Sales Manager

Kluczowe kwestie przy wyborze rozwiązania do znakowania i etykietowania

Wybór właściwego rozwiązania nie sprowadza się do samej technologii – to decyzje, które utrzymują linię w pełnej sprawności dziś i przygotowują ją na wyzwania jutra.

1. Dokładność, zgodność i ochrona marki

Kody i etykiety to znacznie więcej niż informacja – to element bezpieczeństwa. Słaba czytelność, brak spójności czy brak zgodności z wymogami mogą prowadzić do przeróbek, zwrotów i utraty reputacji.

2. Automatyzacja i gotowość na smart factory

Wraz ze wzrostem tempa i złożoności produkcji automatyzacja pomaga ograniczać pracę ręczną, zwiększać spójność procesów i wprowadzać bardziej efektywne metody działania. Dodatkowo wspiera firmy w obszarach kadrowych, przejmując zadania manualne i pozwalając operatorom skupić się na pracy o większym znaczeniu.

3. Niezawodność, czas pracy i pewność operacyjna

Przestoje wpływają na funkcjonowanie całego zakładu. Niezawodne, dobrze zintegrowane rozwiązania pomagają utrzymać wydajność, ograniczać zakłócenia i zapewniać przewidywalną pracę. Choć znakowanie może stanowić niewielką część linii, musi działać nieprzerwanie – z odpowiednim zapleczem technicznym i wsparciem globalnej sieci serwisowej, gdy tylko pojawi się taka potrzeba.

4. Zrównoważony rozwój i przygotowanie na przyszłość

Decyzje dotyczące opakowań powinny wspierać zarówno długoterminowe cele operacyjne, jak i środowiskowe. Dlatego firmy patrzące w przyszłość wybierają rozwiązania, które pomagają ograniczać odpady, zmniejszać wpływ na środowisko i nie blokują dalszego rozwoju przez przestarzałe systemy.

5. Całkowity koszt posiadania i pewność zakupu

Cena zakupu to tylko jeden z elementów. Prawdziwa wartość kryje się w wydajności urządzenia, jego dostępności w pracy, poziomie standaryzacji oraz możliwości skalowania systemu w przyszłości.

Która technologia jest najlepsza dla mojego zastosowania?



Znakowanie
atramentowe



Znakowanie
laserowe



Znakowanie
termotransferowe



Znakowanie
termiczne



Znakowanie
kartonów



Druk i aplikacja
etykiet



Etykietowanie
palet



Oprogramowanie
palet



Opakowanie.

- Druk atramentowy
- Laser
- Nadruk termotransferowy
- Druk termiczny

Opakowanie to element, które buduje zaufanie – lub je traci. To tu liczy się dokładność, zgodność i spójność marki, a nawet drobne błędy mogą przelożyć się na realne konsekwencje.

Rozwiązania Videojet na tym etapie pomagają nanosić właściwy kod, na właściwy materiał, przy właściwej prędkości – bez komplikowania pracy linii.

Dzięki połączeniu szerokiego portfolio technologii znakowania (CIJ, TIJ, TTO i laser) z naszym doświadczeniem technicznym, wspieramy klientów w podejmowaniu pewnych decyzji i uzyskiwaniu spójnych rezultatów.

Dlaczego to ma znaczenie

- Dokładne kody wspierają identyfikowalność, zgodność z przepisami i bezpieczeństwo konsumentów
- Automatyzacja ogranicza liczbę działań manualnych i ryzyko błędów operatora
- Spójna jakość kodu chroni reputację marki

"Drukarka Videojet CIJ jak dotąd sprawdza się świetnie i nie pominęła żadnego kodu."

David Boyle, Chief of Machinery – Club13

Opakowanie. Karton. Paleta.

Znakujemy dla Ciebie.



Ciągły druk atramentowy (CIJ)



Dlaczego CIJ?

CIJ jest standardowym rozwiązaniem do szybkiego, ciągłego, bezkontaktowego drukowania na szerokiej gamie materiałów. Doskonale sprawdza się tam, gdzie linia pracuje z dużą prędkością, zmieniają się formaty opakowań lub występują nieregularne kształty, zapewniając wyraźne, trwałe kody – bez spowalniania produkcji.

Przeznaczenie

- Linie o dużej prędkości i dużym wolumenie, gdzie potrzebne jest niezawodne, bezkontaktowe znakowanie
- Druk na różnorodnych podłożach – również zakrzywionych, nieregularnych lub elastycznych
- Produkcja wymagająca ekonomicznego, wszechstronnego systemu do codziennego znakowania

CIJ najlepiej sprawdza się u producentów, którzy potrzebują szybkiego i elastycznego znakowania na wielu typach opakowań. Wybierając tę technologię, warto wziąć pod uwagę rodzaj materiału, prędkość linii i zasoby serwisowe dostępne w zakładzie.

[Dowiedz się więcej](#)

Opakowanie. Karton. Paleta.

Znakujemy dla Ciebie.

Zastosowania

Technologia CIJ zapewnia niezawodne, szybkie drukowanie zmiennych danych – takich jak numery partii, daty ważności czy kody produkcyjne – na szerokiej gamie materiałów, w tym również na powierzchniach zakrzywionych lub nierównych, takich jak butelki, puszki czy elastyczne folie.



Najlepiej sprawdzam się na



- Folia elastyczna
- Folia metalizowana
- Etykiety
- Szkło
- Cegła i materiały mineralne
- Metal
- Karton
- Plastik – HDPE
- Plastik – PET
- Plastik – Inne
- Drewno i materiały drewnopochodne



Zobacz CIJ w rzeczywistości rozszerzonej

Opakowanie. Karton. Paleta.

Znakujemy dla Ciebie.



Znakowanie laserowe



Dlaczego znakowanie laserowe?

Znakowanie laserowe pozwala tworzyć trwałe, wysokokontrastowe kody bezpośrednio na różnych materiałach, bez użycia tuszu czy taśm. To czyste i efektywne rozwiązanie dla marek, które potrzebują trwałych, odpornych na manipulacje oznaczeń przy minimalnej konserwacji.

Przeznaczenie:

- Trwałe, odporne na manipulacje kody na kartonach, foliach, twardej tworzywach, metalach i drewnie
- Linie o wysokiej prędkości, gdzie kluczowa jest niezawodność i czas pracy urządzeń
- Produkcje, które chcą ograniczyć stosowanie materiałów eksploatacyjnych oraz serwis użytkowy

Laser jest idealny dla producentów, którzy potrzebują trwałych, wysokokontrastowych kodów i chcą obniżyć koszty materiałów eksploatacyjnych. Wybierając technologię laserową, warto uwzględnić typ materiału, prędkość linii oraz warunki środowiskowe w zakładzie.

[Dowiedz się więcej](#)

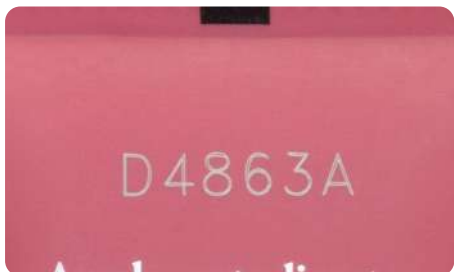
Opakowanie. Karton. Paleta.

Znakujemy dla Ciebie.



Zastosowania

Technologia laserowa tworzy trwałe, wysokokontrastowe oznaczenia zmiennych danych – takich jak numery partii, kody QR, daty, logotypy oraz inne informacje produktowe – na materiałach takich jak szkło, tworzywa sztuczne, metale czy karton.



Najlepiej sprawdzam się na



- Tworzywa wylączane
- Folia elastyczna
- Folia metalizowana
- Szkło
- Etykiety
- Metal
- Karton
- Plastik – HDPE
- Plastik – PET
- Plastik – Inne
- Guma
- Drewno i materiały drewnopochodne

VIDEOJET.



Zobacz laser w rzeczywistości rozszerzonej

Opakowanie. Karton. Paleta.

Znakujemy dla Ciebie.



Nadruk termotransferowy (TTO)



Dlaczego TTO?

TTO to sprawdzone rozwiązanie do znakowania na elastycznych materiałach, zapewniające wyraźne, wysokiej jakości kody przy prędkościach współczesnych linii produkcyjnych. Wspiera identyfikowalność, zgodność i druk zmiennych danych, jednocześnie upraszczając procesy i ograniczając zależność od wstępnie zadrukowanych opakowań.

Przeznaczenie:

- Trwałe, wysokiej jakości kody na foliach, saszetkach, etykietach i materiałach elastycznych
- Stabilna i wydajna praca na szybkich liniach produkcyjnych
- Zakłady, które potrzebują łatwej integracji i szybkiej obsługi serwisowej (np. szybkie zmiany taśm)

Duże pojemności taśm oraz różne tryby oszczędzania materiału pozwalają maksymalnie wydłużyć czas między wymianami taśmy. Przy wyborze technologii TTO warto wziąć pod uwagę rodzaj opakowań, prędkość linii i dostępne zasoby serwisowe.

[Dowiedz się więcej](#)

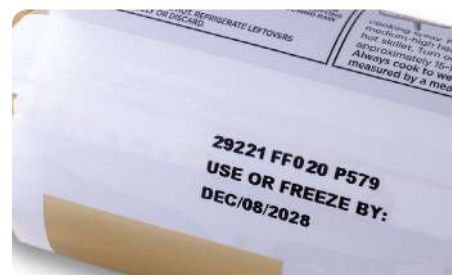
Opakowanie. Karton. Paleta.

Znakujemy dla Ciebie.



Zastosowania

Technologia TTO umożliwia drukowanie wysokiej jakości, trwałych informacji zmiennych – takich jak daty ważności, numery partii, kody 2D, kody kreskowe, składniki czy elementy graficzne – na elastycznych materiałach, takich jak folie, etykiety i saszetki.



Najlepiej sprawdzam się na



- Folia elastyczna
- Folia metalizowana
- Etykiety



Zobacz TTO w rzeczywistości rozszerzonej

Opakowanie. Karton. Paleta.

Znakujemy dla Ciebie.



Druk atramentowy termiczny (TIJ)



Dlaczego TIJ?

TIJ zapewnia wyraźne, wysokiej jakości kody – w tym kody kreskowe i 2D – bezpośrednio na kartonach, saszetkach i foliach. To czyste, mało wymagające rozwiązanie, idealne do nanoszenia dat ważności, numerów partii, kodów 2D i logotypów na opakowaniach pierwotnych.

Przeznaczenie:

- Ostre, maszynowo czytelne kody na kartonach, woreczkach i elastycznych foliach
- Szybkie, efektywne znakowanie przy minimalnej konserwacji
- Produkcje, które oczekują szybkiej wymiany wkładów i czystej pracy bez bałaganu

Funkcje takie jak automatyczna konfiguracja wkładu, zaawansowana obsługa danych czy zdalne monitorowanie poziomu atramentu mogą znacząco poprawić jakość, wydajność i efektywność pracy linii. Przy wyborze technologii TIJ warto uwzględnić rodzaj materiału opakowania, wymagania dotyczące kodów oraz prędkość linii produkcyjnej.

[Dowiedz się więcej](#)

Opakowanie. Karton. Paleta.

Znakujemy dla Ciebie.



Zastosowania

TIJ dostarcza wyraźne, wysokiej rozdzielczości oznaczenia – takie jak tekst, kody kreskowe, kody 2D i elementy graficzne – na różnych podłożach, zarówno porowatych, jak i nieporowatych, m.in. na etykietach, kartonach i blistrach.



Najlepiej sprawdzam się na



- Karton
- Plastik – HDPE
- Folia elastyczna
- Folia metalizowana
- Etykiety
- Tektura falista

Sprawdzam się także przy znakowaniu kartonów zbiorczych

Zobacz więcej na stronie 16



Zobacz drukarkę TIJ w rzeczywistości rozszerzonej

Opakowanie. Karton. Paleta.

Znakujemy dla Ciebie.

Karton.

- Druk termiczny
- Druk i aplikacja etykiet
- Druk dużych znaków (LCM)

Znakowanie i etykietowanie kartonów znajduje się w kluczowym punkcie między produkcją a logistyką. Błędy na tym etapie rzadko pozostają bez konsekwencji — zwykle rodzą problemy, wpływając na płynność procesów logistycznych, koszty oraz zaufanie klientów.

Rozwiązania Videojet do znakowania kartonów zostały zaprojektowane tak, aby upraszczać złożoność i minimalizować ryzyko. Niezależnie od tego, czy druk jest nanoszony bezpośrednio na karton, czy przy użyciu etykiet, systemy te płynnie integrują się z istniejącymi liniami, pracują w tempie produkcji i pomagają zapewnić, że każde opakowanie jest gotowe na kolejne etapy procesu.

Sender:
BACCH
WINES
Chateau
Product:
050604788
Weight:
66
SKU:
990000100

STRAWBERRY

17g PROTEIN

3.5g SUGARS

32g COMPLEX CARBS

per portion

60g e

FOOD SUPPLEMENT
BEST BY: JUN 30

"Zmiany w znakowaniu opakowań zbiorczych były przełomowe. Wydajność wzrosła, przestoje spadły, a jakość druku świetnie wsparła nasz rebranding i profesjonalny wygląd produktów."

James Macsween,
Managing Director – Macsween

Dlaczego to ma znaczenie :

- Jasne, spójne oznaczenia kartonów wspierają identyfikowalność i poprawność logistyki
- Automatyczne znakowanie zmniejsza ryzyko błędnych etykiet i nieplanowanych przestojów
- Niezawodność technologii chroni przepustowość i efektywność całej linii

Opakowanie. **Karton.** Paleta.

Znakujemy dla Ciebie.



Druk atramentowy termiczny (TIJ)



Dlaczego TIJ?

TIJ to sprawdzone rozwiązanie do znakowania kartonów zbiorczych, umożliwiające nanoszenie wyraźnych i łatwo skanowalnych kodów kreskowych oraz tekstów na tekturę falistą i karton. Zapewnia niezawodną pracę w obszarze logistyki i identyfikowalności, a dzięki prostej integracji i szybkim wymianom wkładów pomaga utrzymać płynność produkcji bez przestoju.

Przeznaczenie:

- Wyraźne, skanowalne kody kreskowe i teksty na kartonach i tekturze falistej
- Zakłady, które potrzebują szybkiej, bezproblemowej wymiany wkładów
- Procesy, gdzie efektywne znakowanie jest niezbędne dla poprawnej logistyki

TIJ dobrze sprawdza się w środowiskach, gdzie kluczowe są dokładne oznaczenia logistyczne oraz prostota obsługi. Przy wyborze tej technologii warto uwzględnić rodzaj podłoża, powierzchnię druku i przepustowość linii, aby upewnić się, że TIJ będzie odpowiednim rozwiązaniem na poziomie opakowań zbiorczych.

[Dowiedz się więcej](#)

Opakowanie. **Karton.** Paleta.

Znakujemy dla Ciebie.



Zastosowania

TIJ drukuje wyraźne, wysokiej rozdzielczości kody kreskowe, kody QR i teksty na porowatych materiałach, takich jak pudełka tekturowe.



Najlepiej sprawdzam się na



- Karton i tektura falista

Sprawdzam się także przy znakowaniu **opakowań jednostkowych**
Zobacz więcej na stronie 12



Zobacz drukarkę TIJ w rzeczywistości rozszerzonej

Opakowanie. **Karton.** Paleta.

Znakujemy dla Ciebie.



Znakowanie kartonów (LCM)



Dlaczego LCM?

LCM to ekonomiczne rozwiązanie do druku dużych znaków – zmiennych danych, grafik i kodów – bezpośrednio na porowatych powierzchniach, takich jak kartony i tektura falista. Technologia ta pomaga ograniczać zapasy opakowań, zmniejsza ilość odpadów oraz zwiększa wydajność, zapewniając jednocześnie wyraźne i czytelne kody logistyczne bez konieczności stosowania etykiet czy wstępnie nadrukowanych pudeł.

Przeznaczenie:

- Kartony i opakowania zbiorcze, które wymagają dużych, czytelnych oznaczeń logistycznych
- Linie o wysokiej przepustowości, gdzie chcemy ograniczyć ręczną interwencję i koszty etykietowania
- Produkcje potrzebujące elastyczności druku – także na wielu stronach opakowania lub w większych formatach

LCM jest idealnym wyborem dla firm, które chcą drukować ekonomicznie i bezpośrednio na kartonach i tekturze, jednocześnie redukując koszty i usprawniając przepływy logistyczne. Przy wyborze systemu LCM warto rozważyć rodzaj podłoża, wymagania dotyczące kodów oraz warunki pracy środowiska produkcyjnego.

[Dowiedz się więcej](#)

Opakowanie. **Karton.** Paleta.

Znakujemy dla Ciebie.



Zastosowania

LCM umożliwia drukowanie dużych, wyraźnych kodów, logotypów i innych oznaczeń bezpośrednio na kartonach i tekturze falistej, wspierając szybkie i niezawodne procesy identyfikacji logistycznej.



Najlepiej sprawdzam się na



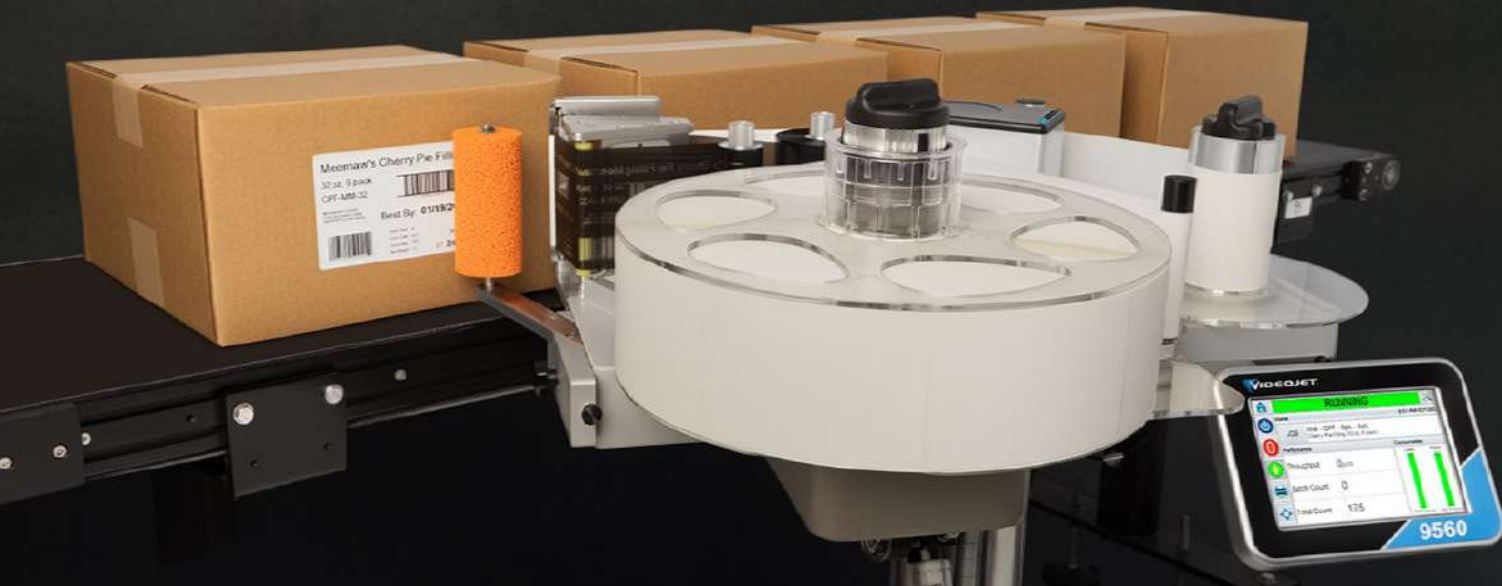
- Karton i tektura falista



Zobacz drukarkę LCM w rzeczywistości rozszerzonej

Opakowanie. **Karton.** Paleta.

Znakujemy dla Ciebie.



Druk i aplikacja etykiet (LPA)



Dlaczego LPA?

Systemy LPA umożliwiają druk i automatyczne naklejanie etykiet w wysokiej rozdzielczości, co czyni je idealnym rozwiązaniem do znakowania produktów, kartonów i przesyłek e-commerce tam, gdzie istotna jest dokładność i zgodność etykiet. Jego wszechstronność – w połączeniu z technologią druku termotransferowego i szeroką gamą rozmiarów oraz typów etykiet – pozwala uzyskać spójne, łatwe do zeskanowania oznaczenia, odpowiadające rygorystycznym standardom handlowców i zapewniające płynny przepływ produktów w łańcuchu dostaw.

Przeznaczenie:

- Dokładne, zgodne z przepisami etykietowanie kartonów, opakowań zbiorczych i przesyłek e-commerce
- Linie o wysokiej prędkości, wymagające automatycznej i niezawodnej aplikacji etykiet
- Produkcje potrzebujące elastyczności w doborze wielkości, typu i rozmieszczenia etykiet

LPA to doskonały wybór dla producentów, którzy potrzebują powtarzalnego, wysokiej jakości etykietowania wspierającego identyfikowalność i zgodność z wymaganiami sprzedawców. Przy wyborze systemu warto wziąć pod uwagę rodzaj opakowań, prędkość linii oraz sposób zarządzania etykietami, aby ocenić, czy jest to właściwe rozwiązanie dla Twojej produkcji.

[Dowiedz się więcej](#)

Opakowanie. **Karton.** Paleta.

Znakujemy dla Ciebie.



Zastosowania

LPA umożliwia druk i precyzyjną aplikację etykiet zawierających kody kreskowe, dane wysyłkowe i informacje produktowe na kartonach i zgrzewkach, wspierając śledzenie i zgodność procesów logistycznych.



Najlepiej sprawdzam się na



- Karton i tektura falista
- Przesyłki e-commerce
- Opakowania typu shrink-wrap



Zobacz LPA w rzeczywistości rozszerzonej

Opakowanie. **Karton.** Paleta.

Znakujemy dla Ciebie.

"Interfejs był prosty w obsłudze, a cały system łatwy w użyciu, konserwacji i serwisowaniu. Sam aplikator działał niezawodnie, a moduł drukujący nie sprawiał żadnych problemów."

Jason Springer, Sr. Project Engineer – Steuben Foods



Na poziomie palety precyzja ma ogromne znaczenie. To tutaj etykiety decydują o sprawnym przepływie towarów w magazynie, poprawnej dystrybucji i pełnej widoczności w łańcuchu dostaw. Błędy w etykietowaniu mogą szybko powodować opóźnienia, problemy ze zgodnością i obniżyć wiarygodność dostaw.

Rozwiązania Videojet do etykietowania palet pomagają standaryzować, automatyzować i kontrolować ten ostatni etap linii pakującej. Zostały zaprojektowane z myślą o środowiskach o dużej przepustowości – aby ograniczać pracę ręczną, zwiększać bezpieczeństwo i zapewniać konsekwentne, zgodne etykiety dokładnie tam, gdzie są potrzebne.



Paleta.

- Etykietowanie palet



Dlaczego to ma znaczenie:

- Dokładne etykiety paletowe wspierają identyfikowalność i kontrolę stanów magazynowych
- Automatyzacja zmniejsza zależność od pracy manualnej oraz ryzyka związane z BHP
- Spójne etykietowanie poprawia płynność dystrybucji i zgodność z wymaganiami klientów

Opakowanie. Karton. **Paleta.**

Znakujemy dla Ciebie.



Etykietowanie palet



Dlaczego etykieciarki paletowe?

Etykieciarki paletowe zapewniają precyzyjne, zgodne z wymogami etykiety, które wspierają sprawne procesy magazynowe, dokładną dystrybucję oraz pełną widoczność w całym łańcuchu dostaw. Zaprojektowane z myślą o środowiskach o dużej przepustowości, automatyzują końcowy etap linii pakującej, ograniczają ręczne czynności i umożliwiają niezawodne etykietowanie nawet w wymagających warunkach.

Przeznaczenie:

- Dokładne, czytelne etykiety palet wspierające śledzenie i kontrolę zapasów
- Środowiska dystrybucyjne o wysokim wolumenie, gdzie potrzebna jest automatyczna, niezawodna aplikacja etykiet
- Zastosowania wymagające etykietowania z wielu stron palety

Etykieciarki paletowe to właściwy wybór dla producentów, którzy potrzebują spójnego, wysokiej jakości etykietowania wspierającego identyfikowalność i zgodność z wymaganiami odbiorców. Przy wyborze rozwiązania warto uwzględnić typ palet, wymaganą przepustowość oraz sposób zarządzania etykietami.

[Dowiedz się więcej](#)

Opakowanie. Karton. **Paleta.**

Znakujemy dla Ciebie.



Zastosowania

Etykieciarka drukuje i aplikuje precyzyjne, zgodne z przepisami etykiety zawierające kody kreskowe, dane wysyłkowe i informacje o produkcie na owijanych paletach, co wspiera szybkie śledzenie i zgodność procesów w łańcuchu dostaw.



Najlepiej sprawdzam się na



- Palety owinięte folią termokurczliwą (shrink-wrap)



Zobacz etykieciarkę w rzeczywistości rozszerzonej

Opakowanie. Karton. Paleta.

Znakujemy dla Ciebie.

Oprogramowanie



Dlaczego oprogramowanie do znakowania ma znaczenie na linii produkcyjnej?

Współczesne linie produkcyjne to złożone i szybkie środowiska, w których kluczowe są efektywność, dokładność i zgodność. Odpowiednie oprogramowanie spaja wszystkie elementy – maszyny, dane i operatorów – pomagając ograniczać błędy, automatyzować procesy i uzyskać pełną widoczność pracy linii. Efekt? Wyższa produktywność, mniej przestojów i bardziej przewidywalne, inteligentnie zarządzane operacje.

Oprogramowanie do projektowania etykiet Jedno narzędzie obsługujące wszystkie zadania związane ze znakowaniem

Drukuj spójne i dokładne kody oraz komunikaty na każdym opakowaniu dzięki intuicyjnej platformie do projektowania Videojet.

- **Intuicyjny interfejs wizualny** szybkie i pewne tworzenie zadań nadruku dzięki podglądowi tego, co dokładnie trafi na opakowanie.
- **Mniej błędów** ograniczenie ręcznego wprowadzania danych pomaga uniknąć kosztownych pomyłek.
- **Zaawansowane funkcje zwiększające efektywność pracy**
 - ograniczony wybór dat, aby zapewnić zgodność,
 - wstępnie skonfigurowane listy opcji przyspieszające konfigurację,
 - automatyczne generowanie kodów partii,
 - elastyczne kody GSI zgodne ze standardami globalnymi.



Opakowanie. Karton. Paleta.

Znakujemy dla Ciebie.

CLARISUITE® – Inteligentne i proste zarządzanie zadaniami druku

Przejmij pełną kontrolę nad procesami znakowania dzięki oprogramowaniu CLARISUITE® – inteligentnemu rozwiązaniu do zarządzania zadaniami nadruku i bezproblemowego łączenia się z Twoimi źródłami danych.

- **Centralne zarządzanie szablonami** Przechowuj wszystkie zadania nadruku i powiązane dane w jednej, bezpiecznej bazie, aby zapewnić łatwy dostęp i pełną spójność kodów.
- **Przejrzysty, intuicyjny interfejs** Monitoruj status drukarek i postęp zadań w czasie rzeczywistym z dowolnego miejsca w sieci zakładowej. Zarządzaj wieloma drukarkami bez wysiłku i pobieraj dane zdalnie kilkoma kliknięciami.
- **Zaawansowana automatyzacja** Usprawnij przepływ pracy dzięki automatycznemu dystrybuowaniu zadań z systemów MES, SCADA lub PLC, korzystając z rozbudowanych narzędzi automatyzacji dostępnych w CLARISUITE®.



VRS (usługa zdalna) – Twój portal wsparcia samoobsługowego

Utrzymuj pełną kontrolę nad linią produkcyjną dzięki podglądowi w czasie rzeczywistym i łatwym narzędziom diagnostycznym, które pomagają utrzymać drukarki w optymalnej kondycji.

- **Natychmiastowe powiadomienia** Otrzymuj alerty tekstowe lub e-mail, gdy zbliża się wymiana wkładu lub taśmy, albo gdy pojawia się problem z drukarką – aby szybko zareagować.
- **Instrukcje naprawy** Szybko przywróć działanie urządzenia dzięki wbudowanym krokom diagnostycznym i automatycznej kopii zapasowej/odtworzeniu ustawień linii i zadań. Dodatkowe wsparcie zdalne jest dostępne jednym kliknięciem.
- **Analiza wydajności** Śledź pracę komórek lub linii produkcyjnych i identyfikuj zachowania operatorów, które mogą wpływać na czas pracy urządzeń.

Dzięki VRS masz dostęp do bezpiecznego, samoobsługowego portalu, który umożliwi monitorowanie, konserwację i optymalizację pracy drukarek – w dowolnym czasie i z dowolnego miejsca.



[Dowiedz się więcej](#)

Opakowanie. Karton. Paleta.

Znakujemy dla Ciebie.

Opakowanie. Karton. Paleta. Znakujemy dla Ciebie.



Kompleksowe rozwiązania do znakowania i etykietowania całej linii dostarczane przez Videojet – jednego zaufanego partnera.

- ✓ Kompleksowa wiedza w zakresie opakowań, przez kartony, aż po palety.
- ✓ Dedykowane wsparcie i doradztwo aplikacyjne
- ✓ Sprawdzone rozwiązania zaprojektowane pod kątem dokładności, działania i zgodności
- ✓ Globalny serwis dostarczany lokalnie
- ✓ Długofalowe partnerstwo skoncentrowane na rezultatach – nie tylko na dostawie urządzeń.

Zadzwoń pod numer +48 887 444 600
napisz handel.em@videojet.com
lub odwiedź www.videojet.pl

Videojet Technologies Sp. z o.o.
Ul. Kolejowa 5/7
01-217 Warszawa, Polska