



VIDEOJET

Laetus

Inline-Bildererkennungssystem **Videojet 5250**

Die einfache Benutzeroberfläche und die bewährte Zuverlässigkeit des Videojet 5250 Systems für Lesbarkeit und Validierung ermöglicht die genaue Erkennung gedruckter Texte und Codes.

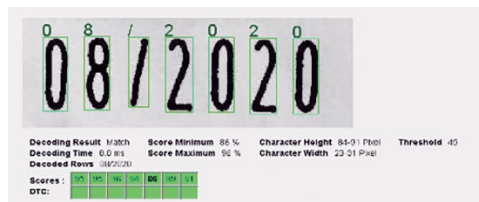
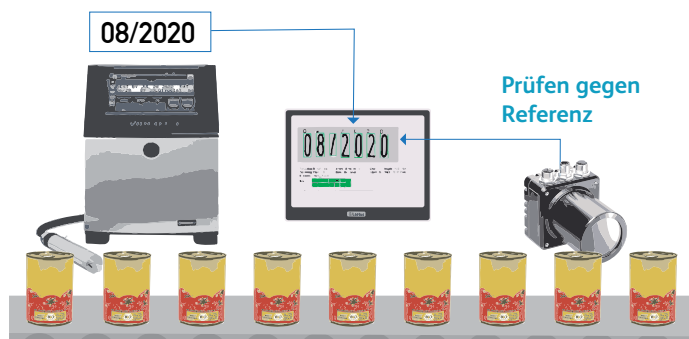
Anwesenheit, Lesbarkeit und Genauigkeit gedruckter Kennzeichnungen sicherstellen

Nahtlose Integration in eine Produktionslinie

Verbesserte Qualität und optimierte Produktionseffizienz



Referenz



- Nimmt ein Bild der Kennzeichnung auf
- Verarbeitet das Bild und erkennt die gedruckten Zeichen
- Gleicht Zeichen mit Referenztext ab
- Kommuniziert Ergebnisse, um Qualität und Produktionseffizienz zu verbessern

Vertrauen der Konsumenten

- Erhöhen Sie die Genauigkeit variabler Daten (z. B. Ablauf- oder Mindesthaltbarkeitsdaten), um sicherzustellen, dass die dem Konsumenten zur Verfügung gestellten Daten der Produktlebensdauer entsprechen.
- Platzieren Sie 100 % qualitätsgeprüfte Produkte auf dem Markt.
- Halten Sie die Markenqualität durch konsistent lesbare und validierte Textinformationen aufrecht.

Einfaches Einrichten

- Die Einrichtzeit wird durch integrale SKU-/Artikelverwaltung minimiert.
- Die Eingabe variabler Daten wird vereinfacht, sodass der Bediener die Daten nur einmal für Drucker und Kamera eingeben muss.
- Die Verwendung von Handskannern minimiert das Fehlerpotenzial durch das Scannen von Barcodes für Arbeitsaufträge.

Kommunikation und Konnektivität

- Beseitigen Sie das Potenzial für Bedienerfehler mit Funktionen für die Integration in die Produktionslinie sowie für die Kennzeichnungsverwaltung.
- Verwalten Sie Kennzeichnungssystemcodes direkt vom Controller des Bildverarbeitungssystems.
- Mehrere Kameras/Drucker können vernetzt und zentral eingerichtet werden.

Produktionseffizienz

- Reduzieren Sie die Kosten, die durch Nacharbeiten, Rückrufe und Ausschuss entstehen.
- Schnelles und zuverlässiges Einrichten und Umrüsten gewährleistet eine hohe GAE.
- Der Chargenendbericht bietet Produktionsleitern die beste Rückverfolgbarkeit bei Qualitätsproblemen.

Videojet 5250

Inline-Bilderkennungssystem

Benutzeroberfläche und Software

Laetus NAVIGATOR für MS Windows

ARGUS wt10 Server Format-Datenbank, Benutzerverwaltung, Chargenprotokoll, Prüfprotokoll, Verwaltung mehrerer Geräte

COMMANDER 110S 10-Zoll-Touchpanel, Windows 10 IoT Enterprise, 128-GB-SSD
Schaltschrank aus Edelstahl, einschl. 24-V-DC-Netzteil, 8-Port-Ethernet-Switch, Anschlussblöcke für 2 Prüfkameras, Fehlerstoppsignal und -anzeige

Sprachen

Chinesisch (vereinfacht), Deutsch, Englisch, Finnisch, Französisch, Griechisch, Italienisch, Japanisch, Niederländisch, Polnisch, Portugiesisch, Rumänisch, Russisch, Schwedisch, Serbisch, Slowenisch, Spanisch, Tschechisch, Türkisch, Ungarisch. Weitere Sprachen auf Anfrage

Prüfsystem

SmartSpect-Kamerasystem, 1280 x 1024 Pixel, 131M (monochrom, max. 85 fps) oder 131C (Farbsensor, max. 35 fps), Intel Celeron N2807 (Dual Core, 1,58 GHz), Betriebssystem: Windows 10 IoT Enterprise, 4 GB RAM, 32-GB-SSD, 1 Auslöseringang, 1 Ausgang für Stroboskop-LED, 2 Ergebnisausgänge, Anwendungssoftware für OCV/OCR

Optional: Anwendungssoftware für Barcodes

OCV/OCR-Anwendung

Fontbasierter OCR-Reader, mehrere AOI, automatische Zeichen- und Zeilensegmentierung, max. 64 Zeichen und 5 Zeilen/AOI, Fontmanager zum einfachen Training mehrerer Schriften, Mehrzeilenreferenz, leistungsfähiger AI-Tracker (360° je nach Anwendung), Standard- und Inversdruck-Lesemodus, String-Match-Betrieb, wählbarer Wildcard-Modus

Barcode-Anwendung (optional)

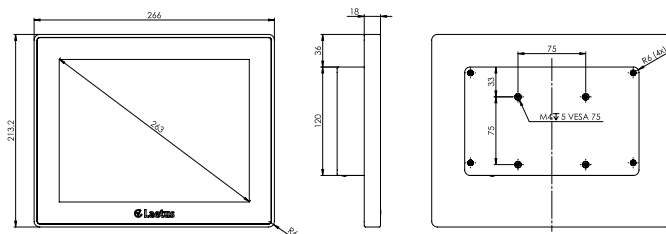
Omnidirektionales Lesen von normal oder invers gedruckten Barcodes. Funktion zur vollständigen oder teilweisen Inhaltsabgleichung, Platzhalter-Modus.

Kompatibel mit GS1 (EAN-UCC)-Datenstrukturen (Data Matrix, GS1 DataBar).

ISO-bezogener Überprüfungsmodus zur Überprüfung der Barcode-Druckqualität in Übereinstimmung mit den ISO-Normen ISO/IEC 15415 (2D-Code) und ISO/IEC 15414 (1D-Code), IOS/IEC TR 29158 (DPM)

1D Barcode-Symbologien – EAN/UPC, Code 39, Code 32, 2/5 Interleaved, Code 128, GS1-128, Code 93, Codabar, PHARMA-CODE

2D-/gestapelte Symbologien – PDF 417, Micro PDF, Datenmatrix, GS1-Datenmatrix, PPN-Datenmatrix, QR-Code, GS1-DataBar, GS1-Compositecode



COMMANDER 110S

Linien Geschwindigkeit bei Inspektionen

Anwendungsabhängig, üblicherweise bis zu 15 Hz

Linsen- und Beleuchtungsoptionen

- SmartSpect 131M, Linse: 12 mm C-Mount, Schutzwanne, zusätzliche Beleuchtung erforderlich
- SmartSpect 131M, Linse: 12 mm C-Mount, weißes LED-Leistenmodul (DAL)
- SmartSpect 131M, Linse: 12 mm C-Mount, weißes, polarisiertes LED-Ringmodul (PRL)
- SmartSpect 131C, Linse: 12 mm C-Mount, weißes, polarisiertes LED-Ringmodul (PRL)
- SmartSpect 131M, Linse: 12 mm C-Mount, weißes, diffuses LED-Modul (DIL)

Informationen zu den verfügbaren Kamera-Sichtfeldern finden Sie in den detaillierten Spezifikationen.

Schutzklasse

Inspektionskamera: IP67 (mit Linsenschutzröhre), Gesamtschutz hängt von gewählter Beleuchtung ab

Optionales Edelstahlgehäuse (ohne Lüfter): IP54

Temperatur-/Luftfeuchtigkeitsbereich

0 °C bis 50 °C

0 % bis 90 % rel. Luftfeuchtigkeit, nicht kondensierend

Elektrischer Anschluss

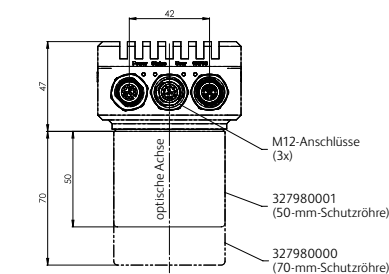
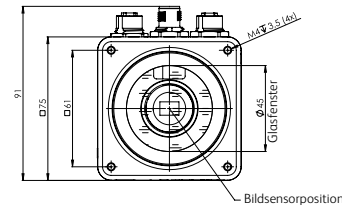
100–240 V AC, 50/60 Hz ca. 60 W (Netzteil mit 24 V DC, 240 W enthalten)

Paketooptionen

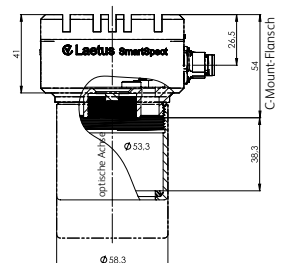
PRINTER wt, Schnittstellensoftware zum Drucksystem für synchronisiertes Formatladen, einmalige Dateneingabe für Drucker und Kamera, max. 7 Datenstrings, Unterstützung der GS1-Anwendungskennung

COCAM wt880, kompakter 1D/2D-Barcodeleser, WVGA-Auflösung, rote/blau LED, 60 Hz fps, Dauerlesemodus, 1 Auslöserausgang, 4 Ausgangssignale

LLS wt580, vor- oder seitwärtsgerichteter Laserscanner, bis zu 1200 Hz, 1D-Strichcode, 1 Auslöser, 2 Ausgangssignale



SmartSpect



Telefon: +49 6431 994 0
E-Mail: info@videojet.de
Internet: www.videojet.de

Videojet Technologies GmbH
An der Meil 2
65555 Limburg a. d. Lahn

© 2021 Videojet Technologies GmbH – Alle Rechte vorbehalten.

Videojet Technologies arbeitet ständig an der Verbesserung seiner Produkte. Wir behalten uns das Recht zur Änderung des Designs und/oder der technischen Daten ohne Vorankündigung vor.

Teile-Nr. SL000692
ss-5250-read-validate-de-0521

