



Intelligent Motion™ 기술을 사용한 파렛트 라벨 부착기

# Videojet® 9560 PL

Videojet 9560 PL은 안정적이고 자동화된 파렛트 라벨 부착 시스템으로 창고 비용과 파렛트 라벨 부착 오류를 줄여줍니다.

Videojet 9560 PL은 까다로운 조건에서 작동하도록 특별히 설계된 전자동 파렛트 라벨 부착기입니다. 양면 또는 3면에 최대 4개의 라벨을 부착할 수 있는 이 프린터는 다양한 애플리케이션에서 시간당 최대 120개의 파렛트를 처리할 수 있습니다. 시스템에서 라벨 정확성을 확인하고 필요에 따라 잘못된 라벨을 다시 인쇄하여 오류 없는 작업을 보장합니다. 또한 9560 PL은 안전한 창고 관리와 산업 규정 준수를 촉진합니다.

Intelligent Motion™ 리본 드라이브 기술을 채택하여 9560 PL은 오늘날의 자동화된 생산 공정에 필요한 인텔리전스와 함께 안정적인 파렛트 라벨 부착을 제공하는 클러치와 조정이 필요 없는 시스템을 제공합니다.



## 가동시간 증대

- 판독할 수 없는 라벨의 자동 재인쇄와 정확한 라벨을 반대 방향으로 부착하는 회전식 탬프 패드로 가동시간 증가
- 일상적인 작업 중에 기계 수정 없음
- 간단한 웹 경로로 60초 내에 라벨 및 리본 교체
- 먼지 보호를 위한 완전 밀폐형 캐비닛 및 온도 제어를 위한 히터(옵션)

## 생산성 향상

- 생산량에 상관없이 시간당 최대 120개 파렛트에 라벨을 부착해 라벨 누락 방지
- 라벨링 암은 인클로저를 넘어 최대 700mm까지 확장되며 부착기는 전면 또는 후면 배치를 위해 양방향으로 90° 회전 가능
- 쉽고 빠른 시스템 관리를 보장하고 생산성을 높이는 데 도움이 되는 연결 준비

## 코드 인식

- 내장된 코드 인식 소프트웨어 기능으로 작업자 오류를 제거하여 제품에 정확한 코드를 인쇄
- 통합 바코드 스캐너가 라벨 오류를 확인하고, 가독성을 보장하고, 코드를 검증하여 시스템에서 결함이 있는 라벨을 자동으로 재인쇄/재부착하여 수동 재작업 방지
- 파렛트의 최대 3면에 GS1 규격 바코드 라벨을 정확하게 부착

## 간편한 사용

- 설치 공간이 작아 쉽게 통합 가능하고 내장된 동영상으로 사용자 교육 간소화
- 생산 및 창고 관리 시스템에 쉽게 연결할 수 있는 내장형 Wi-Fi
- 보호 구역에서 사용할 수 있는 두 번째 인터페이스(옵션)

# Videojet® 9560 PL

## Intelligent Motion™ 기술을 사용한 파렛트 라벨 부착기

### 부착 방법

Telescopic 탬프

### 인쇄 기술

Intelligent Motion™ 리본 드라이브 및 Direct Thermal을 사용한 열전사 인쇄  
160mm 프린트 헤드

### 인쇄 해상도

300dpi/200dpi 에뮬레이션 모드

### 프린트 헤드 상태 모니터링

도구 없이 신속하게 프린트 헤드 교체

### 인쇄 속도

최대 400mm/초(15.7인치/초)  
애플리케이션에 따라 다른 속도

### 생산량

시간당 최대 120개 파렛트, 파렛트당 라벨 2개 기준

### 리본 사양

너비: 150~165mm(5.9~6.5")  
용량: 최대 500m, 자동 리본 절감 기능 포함(라벨 규격 또는 속도와 상관없이 연속 인쇄  
간 리본 갭 1mm 미만)  
리본 잔량을 감지하여 교체시간 예상

### 라벨 사양

너비/길이: 150~175mm/100~210mm(5.9~6.9"/4.0~8.3"), A5/A6  
용량: 최대 330mm의 스톱 직경  
예상 교체시간을 제공하여 라벨 부족 및 라벨 릴 끝 감지  
라벨/후면 및 라벨 규격 자동 조정  
400MB 내장된 라벨 데이터베이스, 25,000개의 일반적인 GS1 바코드 라벨 디자인에  
충분함

### 인쇄 성능

TrueType® 폰트(대국어 및 유니코드) 고정, 가변 및 병합 텍스트 필드, 유연한 날짜/  
시간 포맷, 유연한 시프트 코드 포맷, 유통기한 날짜 자동 계산, 허가 관리, 일정 규칙,  
자동 증분 텍스트, 카운터 및 바코드, 다양한 그래픽 형식(최대 인쇄 영역까지), 데이터  
베이스에 필드 연결, 크기 가변 텍스트 및 텍스트 블록

### 바코드

EAN 8, EAN 13, UPC-A, UPC-E, Code 39, GS1-128, Code 128, ITF, RSS (2D 바코드);  
기타 등은 요청에 따라 지원

### 연결성

이더넷, POE(Power Over Ethernet), 설정 가능한 I/O(24V, PNP 및 프리 볼트), 입력  
8 및 출력 6  
USB(백업/복원 및 라벨 업로드), 웹 브라우저를 통해 Videojet 9560 PL 원격 제어

### 통신 프로토콜

Videojet CLARISUITE®와 호환 가능  
Videojet 바이너리 및 ASCII 프로토콜  
Zebra 또는 Sato 인쇄 엔진을 지원하는 모든 라벨 설계 소프트웨어와 호환  
Zebra(ZPL), Sato(SBPL) 및 Markem-Imaje(Cimcomms) 프로토콜 지원  
EtherNet/IP™  
PROFINET®

### 인터페이스

CLARITY™ 컨트롤러(대화식 동영상 자습서 포함)  
TFT SVGA 800x480 크기의 풀 컬러 LCD 및 터치스크린, WYSIWYG 인쇄 미리보기, 진단  
기능, 3 단계 비밀번호 보안, 대국어지원

### 언어 기능

아랍어, 불가리아어, 체코어, 덴마크어, 영어, 독일어, 그리스어, 핀란드어, 프랑스어,  
히브리어, 헝가리어, 이탈리아어, 일본어, 한국어, 네덜란드어, 노르웨이어, 폴란드어,  
포르투갈어, 루마니아어, 러시아어, 세르비아어, 스페인어, 스웨덴어, 태국어, 터키어,  
베트남어

### 에어 소모량

3L 공기/라벨 또는 6L 공기/파렛트(2개 라벨/파렛트)  
작동 기압: 4bar(58psi, 400kPa)

### 소비 전력

100 ~ 240VAC

### 운영 환경

온도 범위: 5~40°C(41~104°F), -5~40°C(23~104°F)(히터 포함)  
습도: 20%-85% 상대, 비응축

### 중량

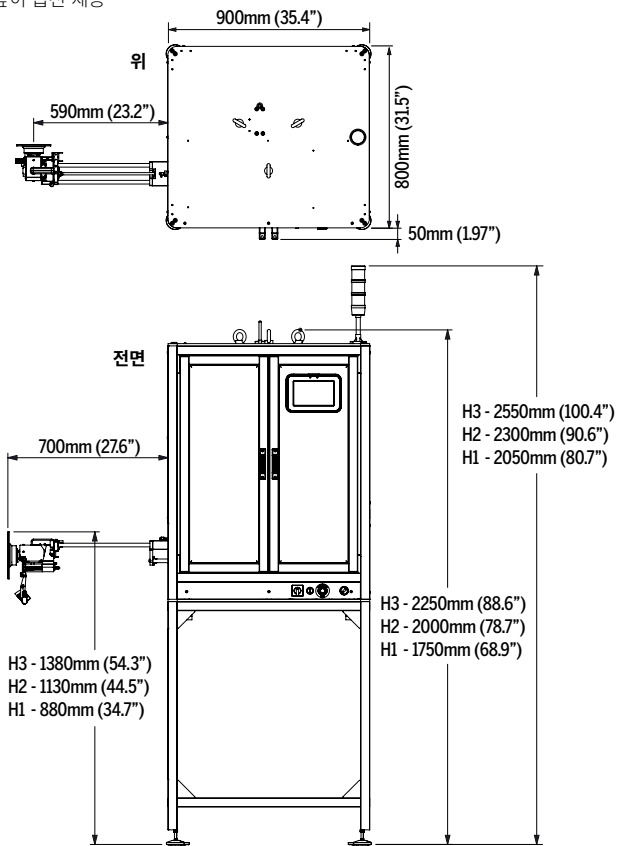
200kg(441lbs, 최대, 리본 및 라벨 포함)

### 인증서

CE, TUV

### 크기

3가지 높이 옵션 제공



전화: 080-891-8900

이메일: [marketing.korea@videojet.com](mailto:marketing.korea@videojet.com)

또는 웹사이트: [www.videojetkorea.com](http://www.videojetkorea.com)

(주)비디오젯코리아

서울 마포구 성암로 179 (상암동 1623)

한샘상암빌딩 13층

© 2024 (주)비디오젯코리아 — All rights reserved.

(주)비디오젯코리아의 정책은 지속적인 제품 개선입니다.  
Videojet은 사전 통보 없이 설계 및/또는 사양을 변경할 권한이 있습니다.  
TrueType은 Apple Computer, Inc.의 등록 상표입니다.

부품 번호 SL000724  
ss-9550-pl-ko-0524

