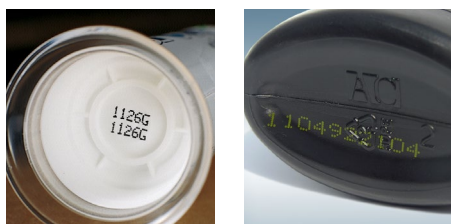


化学品 在专用化学品包装上标识优质编码 的注意事项



在过去的十年里，专用化学品行业的增速低于化学品行业的平均水平，这主要是由于专用化学品的全球消耗量并不一致。现在，制造和建筑行业对于专用化学品的需求与日俱增，预计在未来三年，全球增长率将达到4%。*

受消费拉动经济以及工业化的影响，预计最大增长将发生在化学品动态潜在客户更多的新兴市场。

面临的挑战：

随着消费者对专用化学品需求的日益增加，制造商需要以更高的效率生产更多的优质产品。许多化学品制造商使用多种奇形怪状的包装形式和材料，并常常利用其包装来塑造和区分自身品牌。政府出于对环境、健康和安全的关注而制定并出台严格的法规，要求制造商必须符合化学品分类与标识全球协调制度 (GHS)。某些新兴市场的制造商可能不熟悉这些法规，并且在选择最能满足其需求的喷码和标识解决方案时不够明智。这些制造商很难找到满足其所有应用需求和要求的合适的喷码解决方案。

伟迪捷的优势：

伟迪捷拥有业界最多类型的喷码、标识和喷印产品以及墨水和色带，使其提供的解决方案可准确满足客户的应用需求。在过去的40年里，伟迪捷大力投资研发领域，以确保提供既可提高生产率和产量，同时编码质量始终如一理想的解决方案。虽然市场上有多种多样的喷印解决方案，但并非所有解决方案都能够提供伟迪捷团队拥有的专业知识和全球服务覆盖范围。此外，伟迪捷了解对您而言的重要事项，我们的应用专家可以帮助您解决集成问题，或向您推荐之前可能未加考虑的创新喷码解决方案。

*<https://www.ihs.com/products/specialty-chemicals-industry-scup.html>

为您的应用选择合适的解决方案



了解应用要求

专用化学品（如油漆、粘合剂、密封剂和润滑剂）是低容量、高价值的化合物，其品牌价值远大于其产品效率。这类化学品的包装需要使用可满足其应用需求的更为复杂的喷码解决方案进行标识。许多化学品制造商出于以下原因进行喷码：

- **可追溯性** – 通过独一无二的编码可在整个销售链中对产品进行跟踪，并可在紧急情况下召回产品
- **法规** – 为解决环境、健康和安全问题而进行喷码
- **内部/外部生产跟踪** – 便利内部生产指标和 B2B 库存系统
- **产品标识** – 标识产品类型、制造日期及批次/批号

我们可基于您需要在产品上标识的编码类型和内容量来为您提供各种解决方案。例如，某些解决方案可能更适于喷印高分辨率徽标和条码，而某些解决方案的功能更全面，适于可变喷印或集成到具有挑战性的空间中。

包装类型和品牌一致性

化学制造商利用包装（如塑料容器、麻布袋或金属容器）来塑造和区分自身品牌。特别是专用化学品通常使用奇形怪状的瓶、罐、管和其他包装材料来区分品牌和分装方法。这意味着始终如一的喷印质量和准确的喷码位置至关重要。

伟迪捷清楚一种解决方案不能适用于所有应用，因此伟迪捷提供大量喷码解决方案以满足您的独特需求，包括：

- **小字符喷码机 (CIJ)** – 通用喷码解决方案，几乎可满足任何材质、大小或颜色要求
- **激光标识解决方案** – 高分辨率划线式技术，可提供清晰的编码、徽标和文本，有助于实现编码持久性和品牌保护
- **热发泡喷墨喷码机 (TIJ)** – 高分辨率、基于墨水的喷印，无需更换易损件，最大限度地减少维护和相关的生产停机时间

您需要了解的内容

全面了解 GHS 标准十分重要。对 GHS 标签的需求因产品类别而异，并非所有化学品都需要这类标签。

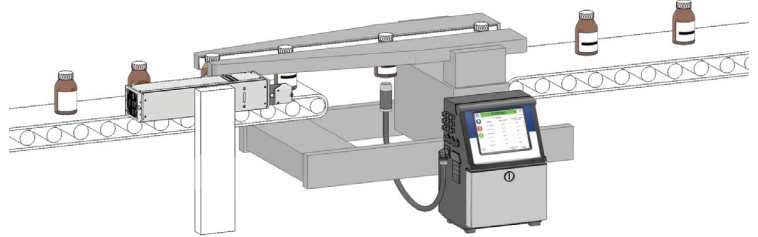
- 1 **GHS 涵盖所有危险材料**
- 2 **GHS 标准由国家/地区自愿采用**
- 3 **对 GHS 标签和安全数据表的需求因产品类别或化学品生命周期阶段而异**



与您的生产线集成

通过提供全套喷码解决方案，我们几乎可以在任何独特的包装和材料类型上喷码，为各种应用提供理想的解决方案。

进行集成面临的挑战可以是空间限制、需要安装配件等物理难题，也可以是软件或通信难题。伟迪捷与机械制造商密切合作，确保安装最适合的喷码解决方案，以在所需位置精确标识产品。



对于专用容器，通常必须使用侧握输送机控制产品并确保编码方向正确。伟迪捷拥有将各种喷码技术集成到侧握输送机以及其他包装生产线上的丰富经验。此外，伟迪捷的服务和技术支持团队帮助企业正确完成安装，并为喷码机提供终身支持服务。

行业合规性

严格的贴标法规（如 GHS 合规性）会对产品包装造成影响，导致品牌和编码空间缩小。虽然伟迪捷喷印解决方案并非专门设计用于满足所有 GHS 要求，但我们仍然可以使用这类解决方案在包装上喷印大量 GHS 元素，其中包括符号和徽标。伟迪捷产品还可标识用于可追溯目的的批次和批号信息、产品标识和保质期。

培训和操作简易性

化学品包装的多样性往往意味着制造商需要在其生产工厂中安装多种类型的喷码解决方案。因此，用户可能需要专家在其生产线上提供帮助，或参加多个昂贵的培训课程，以确保所有操作员都能够使用所有设备。更不必说维护不同供应商提供的不同解决方案的复杂性问题。

所有伟迪捷解决方案操作时都使用一个简单的通用用户界面。通过明亮的彩色 CLARITY™ 触摸屏，您可以快速、轻松地操作任何伟迪捷产品，几乎不会发生错误。内置编码质量保证软件可避免在输入数据期间发生人为错误，同时菜单结构可提供直观导航以降低培训要求，这样一来，您的操作人员就可以放心地进行作业设置或转换操作。

正丙醇
UN 编号: 1274
CAS 编号: 71-23-8
危险品
极易燃烧液体和蒸汽。会严重伤害眼睛。
可能会导致困倦和眩晕。
远离热源/火花/明火/热表面。禁止吸烟。
避免吸入蒸气/薄雾/蒸汽/喷雾。穿戴防护手套/防护服/防护镜/防护面罩。如果进入眼睛：谨慎用水冲洗几分钟。如果佩戴了隐形眼镜，请取出。继续冲洗。
灌装重量: 8.46 千克 (18.65 磅) 批号: J32593026
毛重: 9.07 千克 (20 磅) 灌装日期: 2016/04/11 请参阅 S05 了解详细信息
保质期: 2023/06/11
Acme Chemical 711 Drunner St Chicago, IL 60601 USA www.acmechem.com 123-444-5567



伟迪捷是一家提供支持和专业知识的全球组织，拥有应用专家团队，可确保伟迪捷始终走在行业趋势和法规挑战的最前沿。伟迪捷可以提供新喷码解决方案使用指导，以最大限度地优化喷印流程，提供能够进一步完善您的品牌和产品包装的解决方案。您关注的是您的品牌，而我们关注的是提供喷码和标识解决方案，通过高效、低维护的系统提供质量最佳的编码。



伟迪捷喷码机上的 CLARITY™ 界面

对伟迪捷提供的各种解决方案进行比较，从中找出最能满足您的应用需求的解决方案

适用于多种专用容器的解决方案：

小字符喷码机 (CIJ)

- 几乎适用于任何材质、尺寸或颜色要求的灵活的喷码解决方案
- 可配置 50 微米喷嘴，在小区域进行喷码
- Smart Cartridge™ 智能墨盒墨水和溶剂系统几乎可以完全消除浪费、脏乱和错误

激光标识系统

- 高分辨率划线式技术可以提供出色的编码分辨率
- 针对不同产品尺寸和生产速度，提供多种打印区域
- 在玻璃包装上蚀刻清晰的编码、商标和文本，有助于确保持久性和品牌保护

热发泡喷墨 (TIJ)

- 基于墨水的高分辨率喷码，无易损件，可最大限度地减少维护和相关停机时间
- 水和轻溶剂墨水可适用于渗透性材质
- 8610 使用酮基 (MEK) 墨水在非渗透性材质上实现出色附着



结论

为了满足专用化学品制造行业不断变化的需求，工厂需要作出明智的决策，选择可支持其企业关键需求的喷码解决方案。我们清楚，在化学品行业中，一种技术解决方案不一定能够在所有应用中都发挥同样的作用，因此选择最合适的解决方案并非易事。伟迪捷时刻准备提供可提高运营效率并满足每个客户的包装设计要求的创新的喷印解决方案。

适用于大容器或货运箱的解决方案：

打印贴标机 (LPA)

- 自动粘贴高质量打印标签，为易于使用和减少维护而设计
- Direct Apply™ (直接贴标技术) 可实现高达 150 包/分钟的按需贴标速度 (通常是 4"x6" 标签)，从而提高性能

激光标识系统

- 使用激光打码机标识后的 DataLase® (增强标识对比度) 涂层货箱，将获得分辨率极高的深黑色打印效果
- 通过在涂层或标签表面进行激光烧灼而生成清晰的编码

大字机 (LCM)

- 节约成本，省却标签存储与管理需求，无需客户特定的预印包装箱
- 该解决方案采用已获专利的微清洗功能，可按需求调整时间间隔，有助于保持喷头洁净，从而实现最佳的喷印质量

让伟迪捷帮您选择合适的解决方案，以满足您的生产目标和性能需求。



© 2017 Videojet Technologies Inc. — 保留所有权利。
持续改进产品是伟迪捷永恒不变的方针。我们保留更改设计和/或规格的权利，恕不另行通知。DataLase 是 DataLase Ltd 的商标。



伟迪捷®

伟迪捷中国销售网点：

上海、北京、广州、深圳、南京、济南、沈阳、青岛、西安、兰州、成都、苏州、重庆、武汉、长沙、厦门、昆明、郑州、南昌、南宁、合肥、香港、天津，即将更多...

全国免费咨询热线
400 920 2366
www.videojet.com.cn

伟迪捷 (上海) 标识技术有限公司 地址: 上海市长宁区福泉北路 518 号 IBP 二期 2 号楼 6 楼 邮政编码: 200335 免费咨询电话: 400 920 2366