

☉ Taśmy termotransferowe

# Do chropowatych podłoży

Wyraźne, niezawodne wydruki na trudnych, teksturowanych powierzchniach.



## Główne zalety tej taśmy:

- ✓ Wysoka czułość i doskonała zgodność z chropowatymi podłożami, takimi jak niepowlekany papier, etykiety i Tyvek®
- ✓ Bardzo wysoka jakość druku przy wysokich prędkościach; wyraźne kody kreskowe pod kątem 90°
- ✓ Bardzo duża odporność na rozmazywanie i ścieranie
- ✓ Doskonała odporność na działanie światła

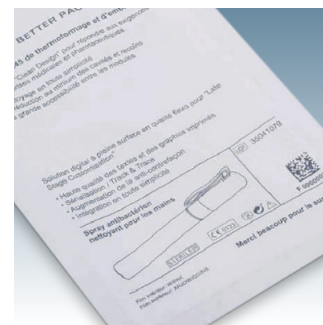
## Idealna do:

Drukowania kodów kreskowych, logo, tekstu, grafiki, numerów partii i dat w czasie rzeczywistym bezpośrednio na materiałach opakowaniowych.

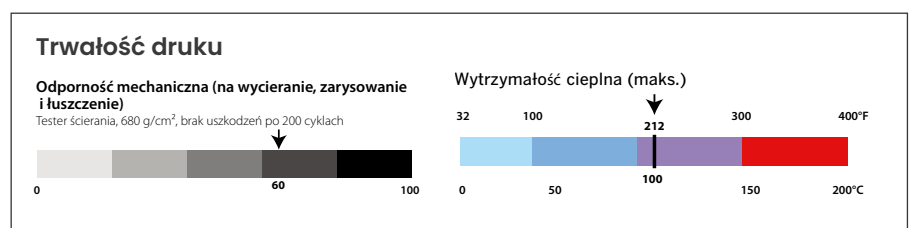
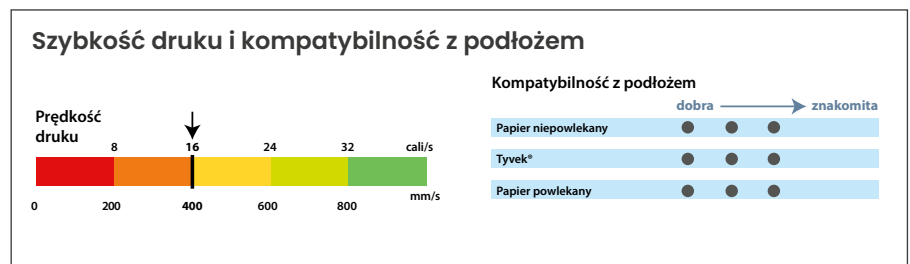
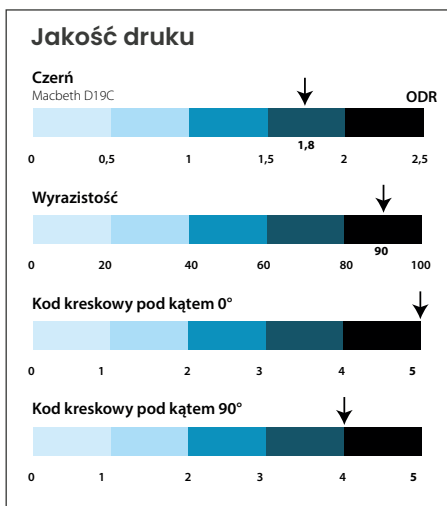
Cechą wszystkich taśm firmy Videojet jest zaawansowana technologia powlekania odwrotnej strony taśmy, która pozwala zapewnić doskonałą jakość druku i wydłużyć okres eksploatacji głowicy drukującej.

## Przeznaczona do:

Taśmy Videojet Rough Texture zaprojektowano z myślą o optymalnej wydajności w drukarkach termotransferowych Videojet® DataFlex®. Dostępne w szerokości 55 mm i długości 1000 metrów.



## Właściwości użytkowe



Przeprowadzona przez firmę Videojet ocena właściwości użytkowych taśmy do chropowatych podłoży przy optymalnych ustawieniach drukarki podczas druku na optymalnym podłożu.

# Taśmy termotransferowe

Do chropowatych podłoży

## Specyfikacje

### Folia PET

Grubość: 4,5 µm

### Powłoka na odwrotnej stronie

Na bazie krzemu, antyelektrostatyczna. Współczynnik tarcia: Kd < 0,2

### Tusz

Mieszanka woskowo-żywiczna

### Temperatura topnienia

80°C (176°F)

### Grubość

(Czarny): < 8 µm

### Maksymalna prędkość druku

400 mm/s (16 cali na sekundę)

### Przechowywanie

12 miesięcy w temperaturze 5–35°C (40–95°F) przy wilgotności względnej 20–80%

## Dostępne kolory

- Czarny (K)

## Świadectwa i zatwierdzenia

### Metale ciężkie

Taśma spełnia wymagania dyrektywy unijnej 94/62/WE

### RoHS/WEEE

Taśma spełnia wymagania dyrektyw 2002/95 i 2002/96.

### REACH

Taśma spełnia wymagania rozporządzenia REACH. Taśma nie zawiera substancji wzbudzających szczególne obawy (SVHC).

### CP65

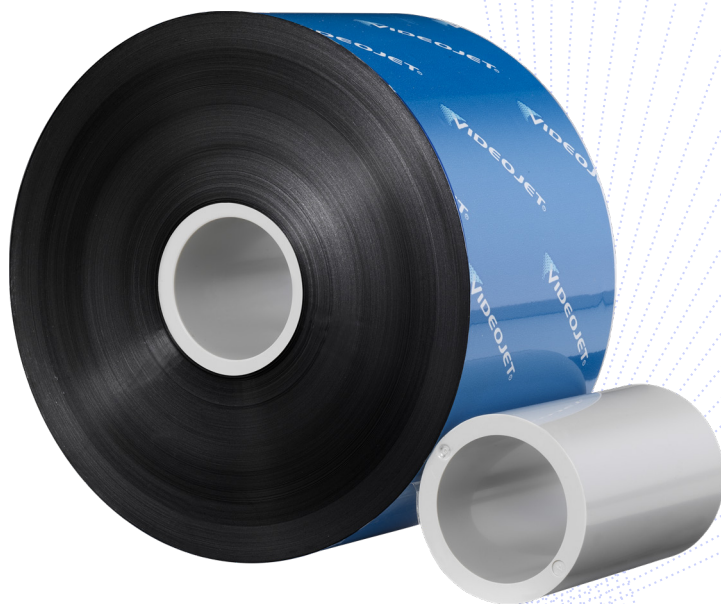
Taśma nie zawiera żadnych substancji wymienionych w ustawie California Proposition 65.

### Kontakt z żywnością

Taśma spełnia wymagania dyrektywy Parlamentu Europejskiego 1935/2004/WE

### Halogeny

Taśma nie zawiera halogenów.



Zadzwoń pod numer 887 444 600  
napisz na adres [handel.em@videojet.com](mailto:handel.em@videojet.com)  
lub odwiedź stronę [www.videojet.pl](http://www.videojet.pl)

Videojet Technologies Sp. z o.o.  
Ul. Kolejowa 5/7  
01-217 Warszawa, Polska