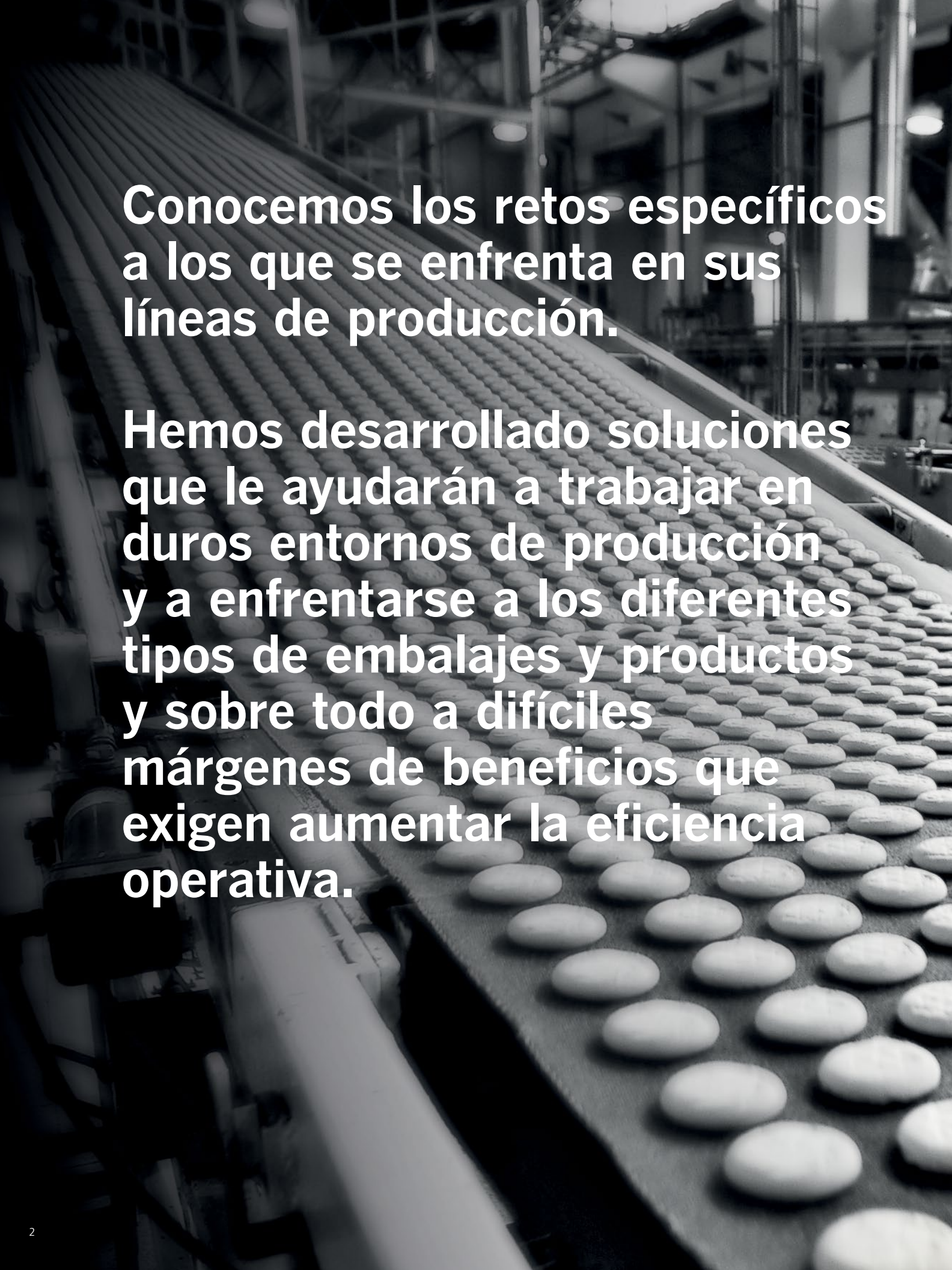


Soluciones de marcaje, codificado y sistemas

Productos de panadería y cereales

 **VIDEOJET**[®]



Conocemos los retos específicos a los que se enfrenta en sus líneas de producción.

Hemos desarrollado soluciones que le ayudarán a trabajar en duros entornos de producción y a enfrentarse a los diferentes tipos de embalajes y productos y sobre todo a difíciles márgenes de beneficios que exigen aumentar la eficiencia operativa.

Si tiene los hornos encendidos, sus codificadoras de envasado también deben estarlo.

Videojet puede solucionar prácticamente cualquier problema de codificado y marcaje del sector panadero.

No importa el producto que hornee (pan y galletas o bizcochos y cereales) ni el lugar donde debe codificar la información precisa (bolsas de pan o cartones y cajas), Videojet le ofrece las siguientes ventajas financieras, operativas y de eficiencia:

Ventaja en tiempos de funcionamiento

Todas nuestras innovaciones están diseñadas para ofrecerle la ventaja de un mayor tiempo de funcionamiento. Somos conscientes de que los procesos de panadería y productos derivados de cereales no pueden detenerse por problemas al final de la cadena, por lo que mantener las líneas en funcionamiento es fundamental. La fabricación de productos recién hechos en combinación con los estrechos márgenes de beneficios, no permite paradas no planificadas.

Garantía de codificado

Aunque produzca múltiples productos y tipos de envasado en una sola línea, nuestras innovaciones en garantía de codificado no solo le permiten aplicar el código correcto: logran que hacerlo mal sea prácticamente imposible. Así que, sean cuales sean sus retos de producción y codificado, nuestras soluciones le permiten superarlos.

Productividad integrada

Nuestras soluciones ofrecen mayor disponibilidad y tiempo. Tanto si sus instalaciones de producción son calurosas o gélidas, como si son secas, húmedas o polvorientas, le ofrecemos la máxima eficiencia de línea y el mínimo costo de propiedad.

Capacidad de uso sencilla

Su equipo podrá integrar la completa gama de productos de Videojet en sus líneas y dominar su funcionamiento de forma rápida y sencilla.

Resultado: Los usuarios dedicarán menos tiempo a interactuar con el equipo de impresión y podrán centrarse en la producción.



Tecnologías de codificado para su tipo de envasado:

Tipo de envasado	CIJ	TIJ	Láser	TTO	LPA	LCM
Bolsa de pan	✓			✓		
Cierre de bolsa de pan	✓		✓	✓		
Envasado Flow Pack	✓		✓	✓		
Bolsa/bolsa pequeña	✓			✓		
Cartón	✓	✓	✓			
Caja		✓	✓		✓	✓

Muchos tipos de envase, seis tecnologías y un único nombre: Videojet

Tecnologías de codificado

Las empresas panificadoras y de cereales del mundo trabajan con una amplia variedad de tipos de embalajes y cierres, cada uno con sus propios requisitos y dificultades. Videojet ofrece una completa gama de soluciones de codificado para marcar sus productos de forma fiable, segura y eficiente, incluso en los entornos de producción más duros.



Inyección de tinta continua (CIJ)

Impresión sin contacto basada en fluidos de hasta cinco líneas de texto, códigos lineales y de barras 2D o gráficos. Imprime en una amplia variedad tipos de envases, incluido los envases fijos mediante sistemas transversales.



Inyección de tinta térmica (TIJ)

Impresión sin contacto basada en tinta que utiliza el calor y la tensión de la superficie, para inyectarla en la superficie de un envase. Se utiliza por lo general para imprimir DataMatrix en 2D y otros tipos de códigos de barras.



Sistemas de marcaje láser

Un haz de luz infrarroja enfocado y dirigido con una serie de pequeños espejos controlados cuidadosamente, crea marcas donde el calor del haz interactúa con la superficie del envase.



Sobreimpresión por transferencia térmica (TTO)

Un cabezal de impresión controlado digitalmente funde la tinta de una cinta directamente sobre films flexibles para ofrecer impresiones en tiempo real de alta resolución.



Codificadora aplicadora de etiquetas (LPA)

Imprime y ubica etiquetas de varios tamaños en múltiples tipos de envases.



Marcaje de caracteres grandes (LCM)

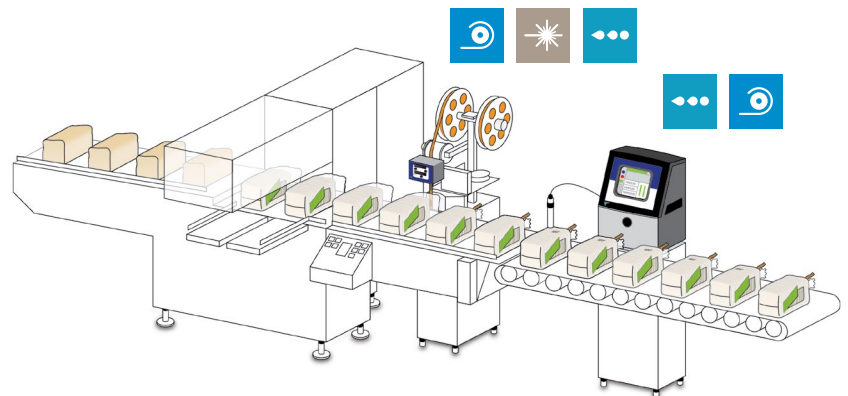
Impresión sin contacto basada en tinta de varios tipos de datos (alfanuméricos, logotipos y códigos de barras) de gran tamaño, utilizada fundamentalmente para envases secundarios, como las cajas.

Soluciones innovadoras para cada paso del proceso

Sistema de embolsado y cierre de bolsa del pan

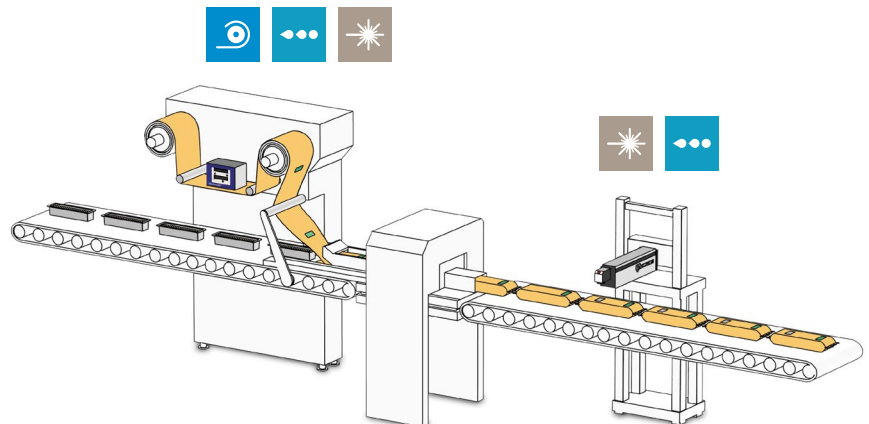
El uso de bolsas de pan preformadas exige recurrir a un selecto grupo de tecnologías de codificado. La solución más sencilla es integrarlas en el transportador para permitir el marcaje de la bolsa cuando el producto ya está cerrado y sellado.

El tipo de cierre que emplee determinará si es posible imprimir sobre él y el tipo de tecnología necesaria. Para conseguir un resultado óptimo, la codificadora debe integrarse directamente con el sistema de cierre.



Máquina de envoltura

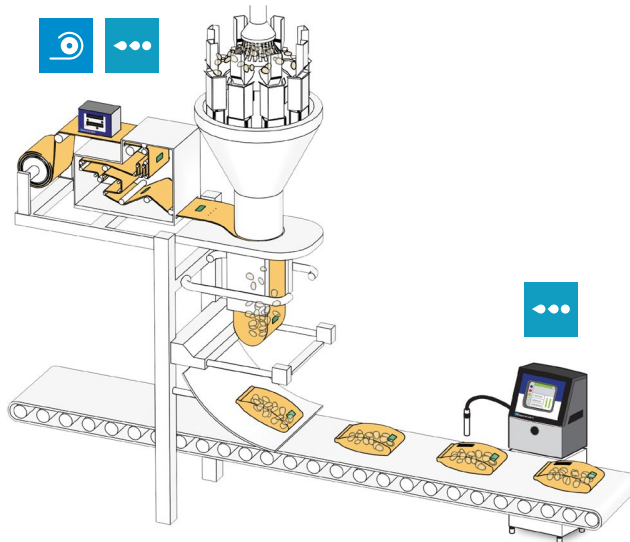
Videojet ofrece varias soluciones para envoltura, independientemente de la velocidad de la línea. Aunque es posible codificar después de la actuación de la máquina de envoltura, por lo general se obtienen códigos de mayor calidad si se imprime en el film antes del envasado.



Soluciones innovadoras para cada paso del proceso

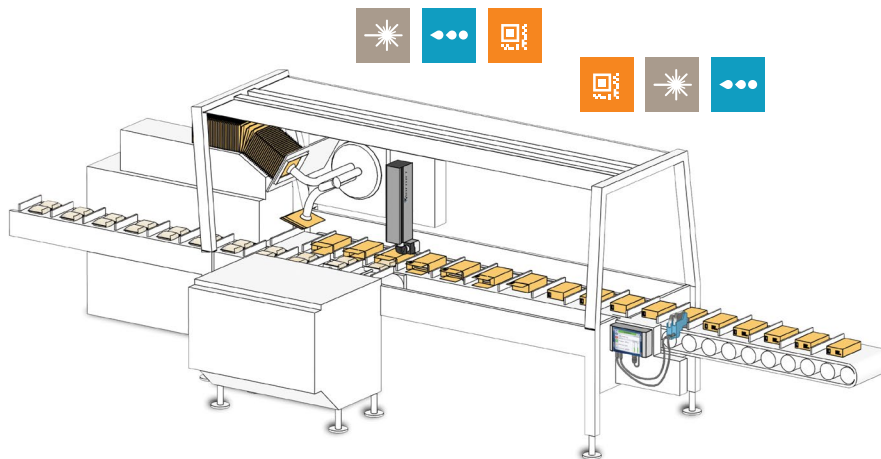
Llenado y sellado en formato vertical

Videojet ofrece una gama de codificadoras para flujo intermitente o continuo que responden a las crecientes complejidades de las bolsas de llenado y sellado en formato vertical (VFFS). Hay características específicas de los envases, como los cierres resellables y los refuerzos, que exigen que seleccione su tecnología de codificado con mucho cuidado.



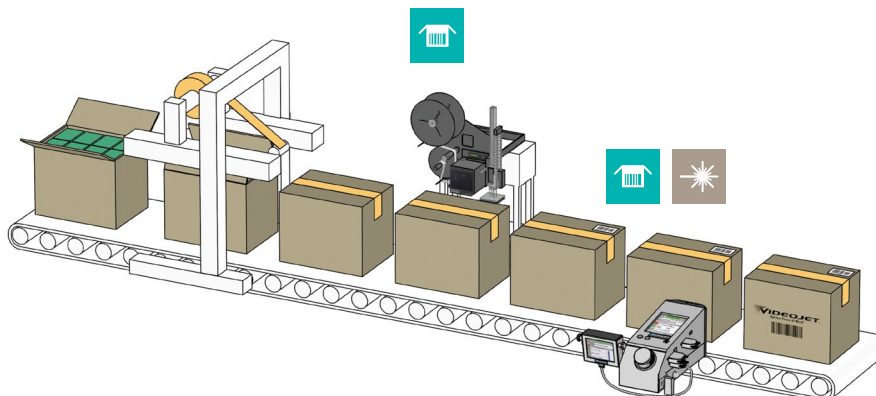
Encartonadora

Desde siempre, una manipulación correcta del material permite integrar una serie de tecnologías, tanto en la máquina como inmediatamente después de la salida de esta. El mejor lugar de instalación dependerá de las restricciones de espacio tanto de la encartonadora como de la tecnología de codificado que prefiera.



Envasadora y selladora de cajas

La mejor ubicación para integrar las codificadoras en el transportador es justamente después de la descarga de la caja ya cerrada. El tipo y cantidad de información que desea imprimir en sus cajas determina cuál de nuestras soluciones es la ideal en su caso.



Codificado de envasado Flow Pack

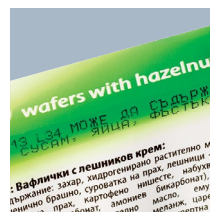
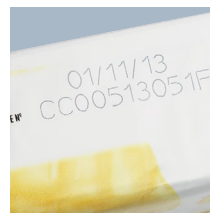
Manténgase al día con las tecnologías de envoltura

Gracias a las tendencias del sector y las innovaciones en equipos de envasado, las velocidades de envoltura son cada vez mayores. No se pierda estas mejoras de capacidad y consiga una mayor producción, con el consiguiente aumento de la rentabilidad. Sin embargo, sigue siendo necesaria un codificado rentable y de alta calidad, y no todas las codificadoras se fabrican de la misma forma. De hecho, Videojet ha igualado estas innovaciones en la velocidad de envasado con una gama de opciones de codificado. Con Videojet puede confiar en que todo su mensaje se mostrará con claridad en el lugar adecuado del producto a la vez que mantiene sus líneas en funcionamiento.

A lo largo



A lo ancho



A lo largo y a lo ancho



Sobreimpresión por transferencia térmica (TTO)

- Produce códigos de alta resolución en film flexible sin disolventes.
- Se integra directamente en la línea y se imprime en el film antes del envasado del producto.
- Es ideal para imprimir fechas, logotipos, códigos de barras, información nutricional y otros gráficos e información de productos.

A lo largo



Inyección de tinta continua (CIJ)

- Cumple las necesidades de envoltura a alta velocidad.
- El codificado se aplica antes o después de envasar el producto.
- Los cambios de código son sencillos gracias a una intuitiva interfaz de creación de mensajes o a la conexión al software de red.

A lo largo



Sistemas de marcaje láser

- Crea códigos claros, uniformes y permanentes con consumibles limitados.
- Se integra directamente con la máquina de envoltura para garantizar una ubicación más uniforme del código.
- Es ideal para films preimpresos de polipropileno, ya que el láser puede eliminar la tinta sin dañar la película.

Codificado de bolsas de pan

Un codificado más permanente con opciones claras

Cierre de bolsas de pan



Aunque muchas panificadoras optan por incluir el código en los cierres del pan, hacerlo en las bolsas garantiza que el codificado sea más visible y permanente, ya que los consumidores pueden tirar el cierre y perder el código que contiene. Sin embargo, las ligeras bolsas preformadas de polietileno solo pueden codificarse después de que la bolsa se haya llenado y cerrado y esté en la cinta transportadora. Además, este material de envasado suele fundirse cuando se usan con él métodos de codificado con calor. Nuestras codificadoras solucionan estos problemas.



El código perfecto, perfectamente posicionado

Parte superior de la bolsa



Colocar un código CIJ en una bolsa de pan puede ser difícil. Las arrugas o el exceso de aire en la bolsa pueden arruinar un código. Además, los panes oscuros también pueden dificultar la lectura del código en la bolsa.

Hay soluciones sencillas, como añadir una guía metálica que aplane la bolsa, que ayudan a ofrecer un código uniforme y de alta calidad. La impresión del código en un rectángulo claro preimpreso, puede aportar el contraste con la tinta para evitar oscurecer el código de una bolsa cuando hay pan oscuro en el fondo.

Parte delantera de la bolsa



Parte superior y delantera de la bolsa ◀●●

Inyección de tinta continua (CIJ)

- Método versátil de codificado para superficies curvas o irregulares como las bolsas de pan.
- El codificado sin contacto conserva la integridad del producto y el envase.
- Gran variedad de tintas especializadas, que incluye tintas inodoras y sin metiletilcetona.

Parte superior y delantera de la bolsa ◉

Sobreimpresión por transferencia térmica (TTO)

- Suele integrarse con un aplicador de etiquetas.
- Puede incluir información variable y estática como códigos de barras, fecha límite de venta y precio.
- Las funciones de garantía de codificado ayudan a reducir los errores de codificado.

Codificado de bolsas de pan

No todos los cierres son iguales.

Se han diseñado cierres especiales para sellar bolsas preformadas que garanticen la frescura del producto, sean fáciles de usar para los consumidores y ofrezcan una zona para marcar las fechas límites de venta. Le ofrecemos tres soluciones probadas.



Soluciones globales para necesidades localizadas

Aunque el pan en bolsas preformadas es un artículo común en todo el mundo, el tipo de cierre empleado puede variar de un país a otro, incluso en regiones de un mismo país. Los cierres con giro, precintos de seguridad y cierres de plástico son los tipos de cierre más comunes. Además, la ubicación del código es variable. En función de en qué lugar del mundo se encuentre, el pan puede incluir el codificado en la bolsa, en el cierre o en ambos. Sean cuales sean su ubicación y requisitos, Videojet le ofrece una solución de codificado.

Cierre de bolsas de pan



Inyección de tinta continua (CIJ)

- Adecuada para la mayoría de los cierres.
- Es más eficaz si se usa para imprimir una única línea, como un código de fecha sencillo.
- Hay una gama de tintas para los distintos materiales de cierre.

Cierre de bolsas de pan



Sobreimpresión por transferencia térmica (TTO)

- Codificado sencilla de contacto directo.
- Permite imprimir más información en precintos de seguridad que ninguna otra tecnología de codificado.

Cierre de bolsas de pan



Sistemas de marcaje láser

- Ideal para un codificado nítido, claro y permanente.
- Es imprescindible realizar pruebas con el cierre antes de adquirir un láser para darle este uso.

Codificado de bolsas

Saque más partido a su codificadora

La gestión de múltiples films preimpresos para múltiples productos en la misma línea, puede resultar complicada y costosa. TTO le ofrece la capacidad de imprimir información del producto durante su envasado y variar el contenido de la marca para limitar las variaciones de films preimpresos. Con la TTO puede imprimir logotipos, códigos de barras e información de producto de alta resolución, lo que le ofrece la máxima flexibilidad y eficiencia.

Información del producto



Código estándar



Información del producto y código estándar



Sobreimpresión por transferencia térmica (TTO)

- Se integra directamente en máquinas de llenado y sellado en formato vertical (VFFS) para ofrecer códigos de excelente calidad.
- Requiere la colaboración de un partner con experiencia, ya que el espacio en estas máquinas suele estar limitado.
- Adecuado para imprimir en líneas de movimiento continuo o intermitente.

Código estándar



Inyección de tinta continua (CIJ)

- Especialmente útil para el codificado de soportes más complicados, como bolsas preformadas con cierre resellable muy grueso.
- Puede integrarse sin problemas en su equipo VFFS para aprovechar la manipulación de materiales del film.

Codificado del cartón

Las ventajas de la integración

Los codificadores se pueden integrar dentro de una encajadora o en el transportador, después de haber llenado y sellado el cartón. Aunque su integración directamente en la encartonadora puede requerir una mayor planificación, hacerlo ofrece importantes ventajas. Entre ellas se incluye un codificado más uniforme debido a una manipulación más precisa del material y el uso de las protecciones ya existentes en la máquina. Estas ventajas son similares en otros tipos de maquinaria de envasado.



Lateral del cartón



Parte superior del cartón



Parte superior y delantera del cartón 

Sistemas de marcaje láser

- Método limpio y sencillo de marcaje de texto, códigos de barras o imágenes con un uso ínfimo de consumibles.
- El láser de CO₂ retira la capa superior de tinta preimpresa para exponer la capa inferior, lo que produce un código brillante y de alta calidad contra el fondo oscuro.

Parte superior y delantera del cartón 

Inyección de tinta térmica (TIJ)

- Solución de impresión basada en tinta de alta calidad que funciona mejor con materiales de cartón poroso o en una ventana de impresión que evite el recubrimiento acuoso.
- Impresiones de mayor resolución que otros sistemas de tinta.
- Ideal para imprimir múltiples líneas de texto, códigos de barras y otros datos complejos.

Parte superior y delantera del cartón 

Inyección de tinta continua (CIJ)

- Método de codificado versátil.
- Los códigos se fijan a prácticamente todos los materiales de cartón comunes, entre los que se incluyen aquellos con recubrimientos acuosos y otros barnices.
- Las tintas de color pueden usarse para crear contraste en cartones de distintos colores.

Codificado de cajas

La búsqueda del codificado preciso

Es esencial incluir información legible y precisa en sus cajas para poder identificar y trasladar sus artículos por la cadena de suministro. Tenemos múltiples soluciones que comprenden desde la impresión de información de texto sencillo directamente en la caja, a la aplicación automática de etiquetas de alta resolución. La solución más adecuada dependerá de cuáles sean sus necesidades. A continuación se describen las posibles opciones.



El codificado de cajas mejora la eficiencia de la cadena de suministro y reduce los costos.

La impresión clara de información específica del proveedor y por lotes en una caja crea un punto de trazabilidad visible para el almacén, el mayorista y el minorista, lo que ofrece una identificación rápida que permite el movimiento rápido de los productos. Además, imprimir esta información directamente en la caja simplifica las demandas de envasado mediante la estandarización de un estilo de caja común para distintos socios comerciales.



Directamente en la caja



Directamente en la etiqueta



Directamente en la caja



Marcaje de caracteres grandes (LCM)

- Imprime la información directamente en la caja, incluidos los códigos de barras escaneables.
- Resulta rentable y fiable.
- Elimina el costo, el almacenamiento y la gestión de etiquetas, así como la necesidad de cajas preimpresas específicas para cada cliente.

Directamente en la etiqueta



Impresión y aplicación de etiquetas (LPA)

- Codificado de transferencia térmica de alta calidad directamente en la etiqueta.
- Proporciona texto y códigos de barras de alta resolución.
- Las etiquetas pueden configurarse en la codificadora mediante un sencillo menú.
- La aplicación automática ofrece mayor velocidad, precisión y prevención de errores que el etiquetado manual.

Directamente en la caja



Sistemas de marcaje láser

- Las cajas revestidas con DataLase® y marcadas con láser ofrecen una impresión de color negro oscuro con una resolución extremadamente alta.
- Permite imprimir gráficos, texto de distintos tamaños y códigos de barras directamente en las cajas corrugadas.
- Es especialmente útil para cajas con revestimiento impermeable, ya que permite una impresión nítida y oscura sin dañar el revestimiento protector.

Suministros y accesorios

Soluciones adaptadas a su forma de trabajo

Cada aplicación de codificado es distinta. Por ese motivo ofrecemos una de las selecciones de suministros y accesorios más completas, con el objetivo de personalizar nuestra solución a sus necesidades específicas. Por ejemplo, con la más amplia cartera de tintas CIJ y el mejor equipo de químicos especializados en tintas del sector, Videojet ha dedicado más de 40 años al desarrollo de fórmulas especializadas para el sector de los productos de panadería y cereales. También trabajamos directamente con los principales fabricantes de equipos originales y tenemos una amplia gama de accesorios para cada tecnología de impresión para que pueda integrar nuestras codificadoras en sus líneas de producción sin problemas.

Suministros

Tintas y fluidos especializados

- Formulados para la mayoría de films flexibles y cartones.
- Alto rendimiento en entornos de producción calientes y fríos.
- Tintas sin metiletilcetona e inodoras.



Cintas avanzadas de transferencia térmica (TTO)

- Tecnología de revestimiento avanzada para lograr una mayor calidad de imagen, así como para proteger el cabezal de impresión y alargar su vida útil.
- Amplia variedad de colores.



Accesorios

Accesorios personalizados para casi cualquier aplicación

- Sistemas transversales e codificadoras CIJ de cabezal doble.
- Soportes de acero inoxidable, rodillos de caucho sellados y placas para uso en TTO.
- Extractores de humo, unidades de desvío de haces y escudos de protección para procesos con láser.

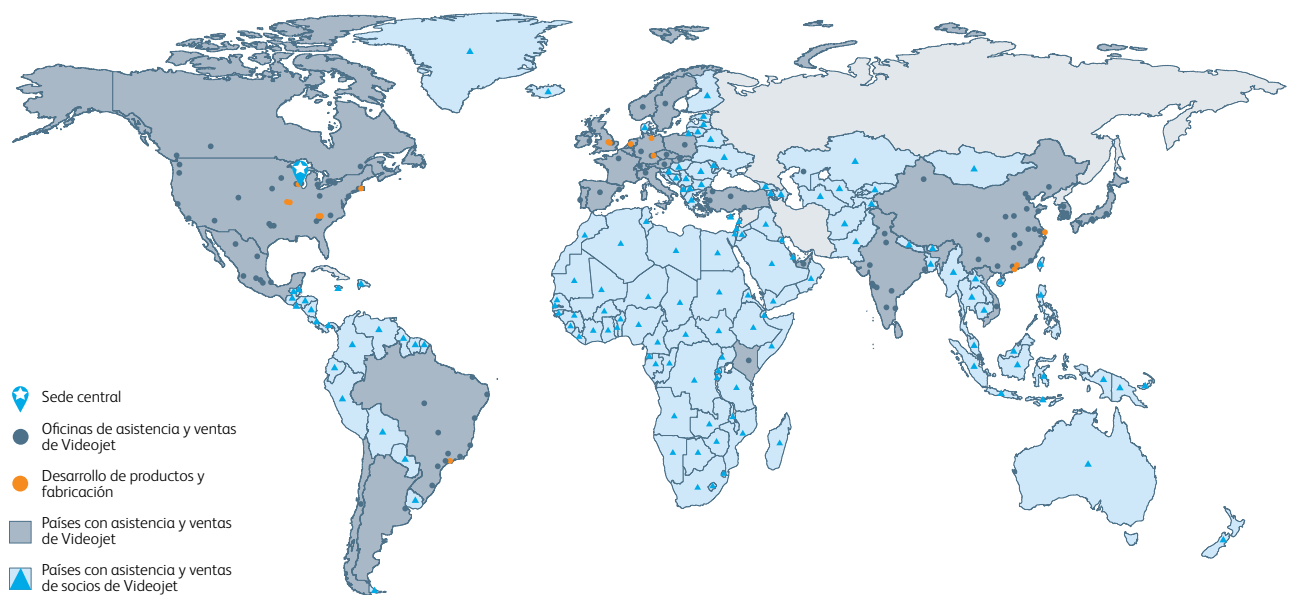


La tranquilidad viene de serie

Videojet Technologies es un líder mundial en el mercado de la identificación de productos; proporciona soluciones de marcaje, codificado e impresión en línea, fluidos para aplicaciones específicas y servicios para el ciclo de vida de tales soluciones.

Nuestro objetivo es colaborar con nuestros clientes en los sectores de bienes de consumo envasados, farmacéuticos y de bienes industriales con el fin de mejorar su productividad, proteger sus marcas y garantizar su crecimiento, además de mantenerse a la vanguardia en las normativas y tendencias del sector. Como expertos en aplicaciones para clientes y líderes en tecnologías de inyección de tinta continua (CIJ), inyección de tinta térmica (TIJ), marcaje láser, sobreimpresión por transferencia térmica (TTO), etiquetado y codificado de cajas y un amplio catálogo de servicios de impresión, Videojet cuenta con más de 400 000 codificadoras instaladas en todo el mundo.

Nuestros clientes confían en el catálogo de Videojet para realizar impresiones en más de diez mil millones de productos diariamente. La asistencia de ventas para clientes, aplicaciones, servicios y formación se proporciona mediante operaciones directas con un equipo de más de 4000 miembros en 26 países de todo el mundo. Además, la red de distribución de Videojet incluye más de 400 distribuidores y fabricantes de equipos originales (OEM), que prestan servicio en 135 países.



Llámenos al **55 5698 0183**
envíenos un mensaje de correo electrónico a
videojet.mexico@videojet.com
Sitio web **www.videojet.mx**

Videojet Technologies, México.
Av. Revolución 1267, Piso 18-01, Col. Alpes,
Del. Álvaro Obregón, CP 01010, Ciudad de México.

© 2023 Videojet Technologies México Todos los derechos reservados.
La política de Videojet Technologies México se basa en la mejora constante de los productos.
Nos reservamos el derecho a modificar el diseño o las especificaciones sin previo aviso.

N.º de pieza: SL000566
Bakery/Cereal-0723

