

Documento descriptivo



Lácteos

## Tendencias en la colocación de códigos en lácteos Cumplimiento de las exigencias de minoristas, clientes, profesionales de marketing de marca y líneas de producción



**De cara a unas previsiones de crecimiento en el sector global de porcentajes bajos de un solo dígito<sup>1</sup>, los fabricantes de productos lácteos capaces de satisfacer las necesidades de sabor y de envasado de los clientes estarán en mejores condiciones para superar la media del sector. Mientras que los productos lácteos son un componente esencial en el hábito de consumo de alimentos de las familias, muchos clientes suelen comprar este tipo de productos en función de la necesidad, el precio y la calidad.**

### El reto:

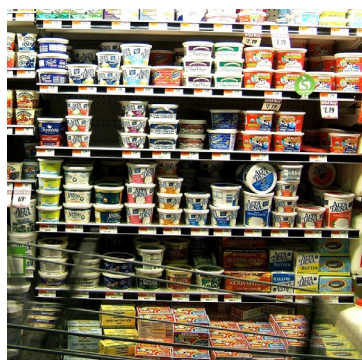
Muchos fabricantes de productos lácteos colocan los códigos en las tapas de los envases, debido a que es un lugar de impresión accesible. El inconveniente es que las tapas pueden no colocarse correctamente o tirarse con facilidad, lo que supondría la pérdida tanto del código como de su información (es decir, no se podrían identificar de forma sencilla los datos de producción y frescura). Para ayudar a solucionar este problema de los minoristas y clientes, los productores están empezando a colocar los códigos en la parte principal del envase del producto. Este cambio ha sido bien recibido por los propietarios de marcas, que desean desplazar los códigos de los gráficos y de la identificación de marcas del envasado. Sin embargo, esta transformación puede suponer un desafío para los equipos de codificación que no están diseñados para imprimir en áreas reducidas, especialmente a alta velocidad.

### Ventaja de Videojet:

Por su naturaleza, los productos lácteos cuentan con una corta fecha de caducidad: pueden estropearse y lo mejor es consumirlos tan frescos como sea posible. Esto hace que disponer de códigos fácilmente visibles, claros, precisos y uniformes sea un requisito indispensable. La impresión de estos códigos directamente en la parte principal del envase requiere un equipo de codificación que ofrezca mayor durabilidad y flexibilidad en comparación con la codificación en zonas más sencillas como la tapa. Videojet, como empresa líder mundial en la impresión de inyección de tinta continua (CIJ), ofrece soluciones que imprimen a alta velocidad, en prácticamente todas las orientaciones y en la mayoría de los materiales, incluso cuando el espacio es reducido. El diseño de cabezal de impresión con inclinación de 45 grados de la impresora Videojet 1860 ofrece más opciones de montaje para posicionar el cabezal de impresión lo más cerca posible del envase, especialmente en aplicaciones angulosas o puntiagudas en su parte superior. Además, el flujo de aire positivo de nuestro cabezal de impresión patentado CleanFlow™ ayuda a que no se acumulen tinta y residuos en el cabezal de impresión, lo que resulta especialmente útil cuando se imprime hacia arriba en la parte inferior de los productos. Las impresoras de Videojet, que presumen de proporcionar una excelente calidad de impresión en condiciones frías y húmedas, y que requieren un mantenimiento mínimo, alcanzan una disponibilidad del 99,9 % y resultan idóneas para proporcionar códigos perfectos en la producción de lácteos.

<sup>1</sup> 2016 Dairy Market Trends in Packaging and Processing Operations. The Association for Packaging and Processing Technologies, enero de 2017.

# El riesgo y la importancia de la colocación de códigos

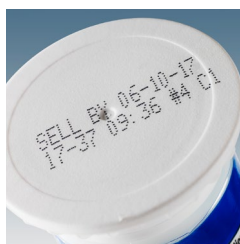


Los minoristas están exigiendo a los productores que coloquen los códigos en la parte principal del envasado. Esta transición es beneficiosa para los clientes, minoristas y productores que desean aumentar la visibilidad de la información de frescura de los productos y realizar un seguimiento de los artículos perecederos. Los propietarios de marcas también le han brindado una buena acogida a este cambio, ya que luchan por lograr un mayor reconocimiento en las estanterías de los concurridos comercios.

## Colocación de códigos en tapas

Debido a la falta de estandarización que existe en la colocación de códigos de fecha y lote en los lácteos, muchos fabricantes usan el lateral o la parte superior de la tapa para tal fin. El riesgo de esto es que, si la tapa se pierde, los clientes y minoristas no podrán consultar la información de los lotes y fechas de caducidad. Sin estos datos, las existencias no pueden rotarse ni gestionarse de manera eficaz. Asimismo, puede afectar de manera significativa a las tareas de retiradas. Además, si los clientes no pueden acceder a esta información, es probable que no compren el producto, lo que repercute en las ventas y, posiblemente, en la reputación de la marca.

En la grave retirada de lácteos que se produjo en 2015 en Estados Unidos, encontramos un ejemplo de los riesgos relacionados con la pérdida de los códigos de lotes de las tapas. Un importante productor retiró unos 30 millones de litros (8 millones de galones) de helado debido a contaminación por listeria. El fabricante indicó a los clientes cómo identificar los productos provenientes de las fábricas de productos lácteos afectadas a través de su página web usando un texto de código de lote específico. No obstante, estos códigos se imprimieron en el interior de las tapas de los envases, lo que dificultó el acceso a esta información tanto a los minoristas como a los clientes e incrementó asimismo la posibilidad de que algunos clientes ya hubiesen desechado esta información junto con las tapas.





## Alcanzar el equilibrio entre necesidades de marketing y de producción

Es probable que los propietarios de marcas comiencen a adoptar la tendencia de codificar en espacios definidos en la parte principal del envasado. Este cambio permitirá a los profesionales del marketing optimizar el aspecto del envasado sin distracciones de códigos en las tapas o láminas del envase. Asimismo, es importante tener en cuenta las implicaciones del desplazamiento de los códigos en términos de producción, incluidos la velocidad de producción, la calidad del código y el mantenimiento de la impresora. Los códigos deben permanecer limpios, claros y fácilmente visibles. Desplazar la zona de impresión a un lugar más delicado no debe afectar de forma negativa a la velocidad de producción general. Por último, la impresora debe ser capaz de ajustarse a los nuevos requisitos.

Estos son algunos aspectos que hay que tener en cuenta:

- La capacidad del codificador para imprimir en orientaciones diferentes (es decir, imprimir hacia arriba en la parte inferior de los contenedores)
- La flexibilidad del codificador para imprimir en los espacios reducidos de los envases
- La configuración de la línea de producción y los equipos de codificación independientemente de si se puede cambiar la orientación
- La capacidad del codificador para imprimir correctamente códigos de alta calidad en distintos tamaños de fuente
- Las velocidades que exija la línea de producción
- Las dificultades que plantee el entorno de producción
- Las características del envasado (el diseño, la forma o el material) que podría afectar a la calidad de los códigos



Ejemplos de códigos que obstaculizan el mensaje del producto

## Recapitulación

Los fabricantes de productos lácteos están pasando de codificar en las tapas de sus envasados a hacerlo en el envase principal del producto. El objetivo de esta transición es cumplir los requisitos de los minoristas para ayudar a aumentar las ventas y la confianza de los clientes, así como prestar asistencia a los productores en los casos de retiradas de productos. También es probable que los profesionales de marketing adopten este cambio para poder insertar mensajes de marca en el envase del producto sin ningún tipo de obstáculo. Al igual que con cualquier otro cambio en el envase del producto, es importante revisar y abordar con detenimiento las exigencias de todas las partes interesadas, incluida la línea de producción.



## Conclusiones

Videojet comprende la importancia de tener que equilibrar las exigencias de los minoristas, clientes y profesionales de marketing con los de la línea de producción. Para ayudar a abordar estos requisitos, ofrecemos una gama de soluciones CIJ perfecta para el sector de los lácteos que ofrecen las siguientes ventajas:

- Códigos de alta resolución en una amplia gama de materiales, como plásticos, botellas de vidrio, metal, cartón y film flexible.
- Tintas especializadas de alta adhesión que son ideales para codificar en entornos de temperatura y humedad variables.
- Tecnología patentada de cabezales de impresión CleanFlow™ que ayuda a mantener limpio el cabezal de impresión y a que funcione de manera óptima.
- Impresoras muy flexibles y de alta velocidad que producen códigos de dos y tres líneas con una excepcional calidad de impresión, incluso en espacios reducidos.

**Para obtener más información o que realicemos una auditoría gratuita en su línea de producción, póngase en contacto con su representante de ventas local de Videojet.**

Llame al **91 383 12 72**  
envíenos un mensaje de correo electrónico a  
**informacion@videojet.com**  
o visite **www.videojet.es**

Videojet Technologies, S.L.  
C/ Valgrande, 8. Edificio Thanworth II,  
Nave B1A, P.I. Valportillo,  
28108 Alcobendas (Madrid)

© 2017 Videojet Technologies, S. L. — Todos los derechos reservados.  
La política de Videojet Technologies, S.L. se basa en la mejora constante de los productos.  
Nos reservamos el derecho a modificar el diseño o las especificaciones sin previo aviso.

