



Inline-Bildererkennungssystem

Videojet 5230

Die einfache Benutzeroberfläche und die bewährte Zuverlässigkeit des Druckpräsenzsystems Videojet 5230 ermöglichen eine genaue Erkennung gedruckter Texte und Kennzeichnungen.

Garantierte Präsenz der gedruckten Kennzeichnung

Nahtlose Integration in eine Produktionslinie

Verbesserte Qualität und optimierte Produktionseffizienz



- Nimmt ein Bild der Kennzeichnung auf.
- Verarbeitet die Aufnahme und erkennt die Pixel der Kennzeichnung.
- Vergleicht die Anzahl der Pixel mit einer Schwellenwertfrequenz.

Kundenvertrauen

- Erhöhen Sie die Produktqualität, indem Sie sicherstellen, dass die erforderlichen Informationen vollständig gedruckt werden (Mindesthaltbarkeitsdatum, Charge usw.).
- Platzieren Sie 100 % qualitätsgeprüfte Produkte auf dem Markt.
- Behalten Sie die Markenqualität bei, indem Sie die Kennzeichnungspräsenz auf allen Produkten sicherstellen.

Einfaches Einrichten

- Die Einrichtzeit wird durch die integrierte Artikelnummer-/ Artikelverwaltung minimiert.
- Die Schwellenwerteinrichtung wird durch die überaus benutzerfreundliche Benutzeroberfläche vereinfacht.

Kommunikation und Konnektivität

- Minimieren Sie Bedienerfehler mit einer Reihe von Funktionen zur Produktlinienintegration und Kennzeichnungsverwaltung.
- Verwalten Sie Kennzeichnungssystemcodes direkt von der Steuereinheit des Bilderkennungsprogramms aus.
- Mehrere Kameras/Drucker lassen sich miteinander verbinden und von einem zentralen Punkt aus einrichten.

Produktionseffizienz

- Senkung der durch Nacharbeit, Rückrufaktionen und Ausschuss verursachten Kosten
- Schnelles und zuverlässiges Einrichten und Umrüsten gewährleistet eine hohe GAE.
- Der Bericht zum Chargenende bietet Produktionsmanagern die beste Rückverfolgbarkeit bei Qualitätsproblemen.

Videojet 5230

Inline-Bilderkennungssystem

Benutzeroberfläche und Software

Laetus NAVIGATOR für MS Windows®

Sprachen

Englisch

Weitere Sprachen auf Anfrage

Prüfsystem

Smart-Kamerasystem Inspector wt621, 1280 x 1024 Pixel, monochrom, max. 50 fps, integriertes Betriebssystem, 1 Auslösereingang, 3 Eingangssignale zur zukünftigen Verwendung, 4 Ergebnisausgänge, integrierte LED-Beleuchtung (rot/blau), LED-Klasse 1, stroboskopische Steuerung der externen Beleuchtung, integriertes 9,6-mm-Objektiv mit über die Software einstellbarem Fokus, Leseabstand von 70–1.500 mm, optische Anzeigen (5 Statusanzeigen, 10 LED-Leisten, 1 grüne Feedbackanzeige), Beeper/Summer, Konnektivität vorbereitet für Profinet, EtherNet, EtherCAT, PROFIBUS DP

Anwendung der Druckpräsenz

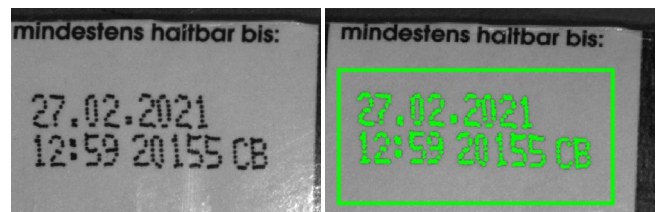
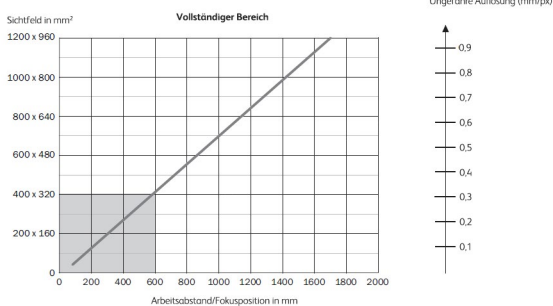
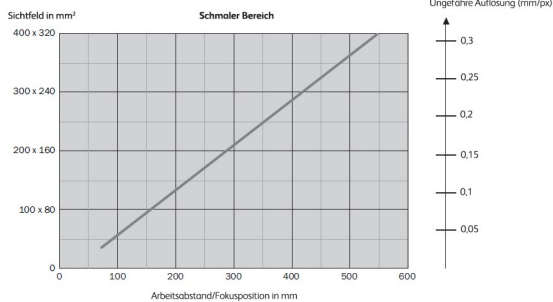
Kontrastbasierter Pixelzähler, standardmäßiger oder inverser Druckstil, einstellbare Akzeptanzwerte im Vergleich zum trainierten Referenzdruck, konfigurierbare Druckanalyse, Nachverfolgungstool für Anwendungsfenster

Erreichbare Geschwindigkeit der Prüflinie

Abhängig von der Anwendung, in der Regel bis zu 25 Hz

Arbeitsabstand/Sichtfeld

Das 17,1-mm-Objektiv ist nicht verfügbar.



Schutzklasse

Prüfkamera: IP65

Optionales Edelstahlgehäuse (ohne Lüfter): IP54

Temperatur-/Luftfeuchtigkeitsbereich

0 °C bis 50 °C

0 % bis 90 % rel. Luftfeuchtigkeit, nicht kondensierend

Elektrischer Anschluss

100-240 V AC bei 50/60 Hz, ca. 60 W, 24-V/DV-240-W-Netzteil im Lieferumfang enthalten

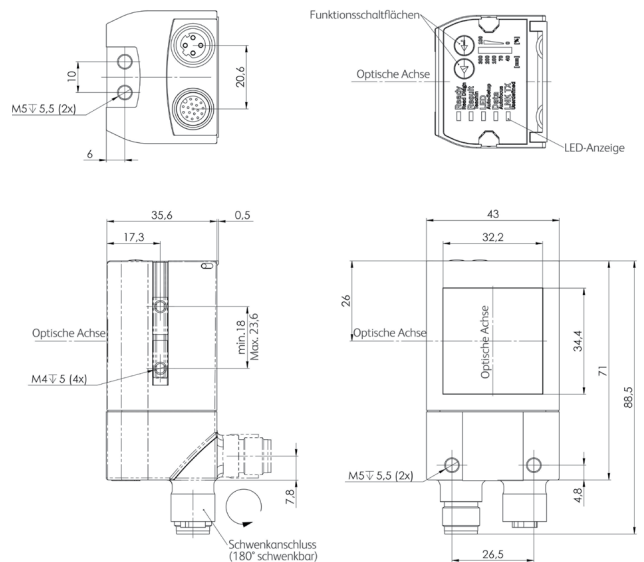
8-Port-Ethernet-Switch enthalten

Paketooptionen

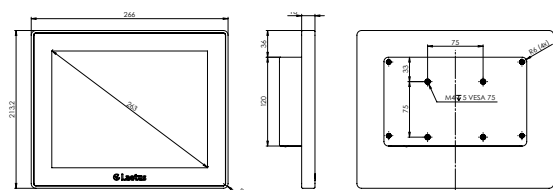
COMMANDER 1105, 10-Zoll-Touchpanel, Betriebssystem

Windows 10 IoT Enterprise, 128 GB SSD

Schaltschrank aus Edelstahl, einschl. 24-V-DC-Netzteil, 8-Port-Ethernet-Switch, Anschlussblöcke für 2 Prüfkameras, Fehlerstoppsignal und -anzeige



Inspector wt621



COMMANDER 1105

Telefon: **+49 6431 994 0**
 E-Mail: **info@videojet.de**
 Internet: **www.videojet.de**

Videojet Technologies GmbH
 An der Meil 2
 65555 Limburg a. d. Lahn

© 2021 Videojet Technologies GmbH – Alle Rechte vorbehalten.

Videojet Technologies arbeitet ständig an der Verbesserung seiner Produkte.

Wir behalten uns das Recht zur Änderung des Designs und/oder der technischen Daten ohne Vorankündigung vor.

Teile-Nr.: SL000696

ss-5230-print-presence-de-0521

