



## Nota de aplicación



# Sobreimpresión por transferencia térmica Consideraciones para la integración de TTO en sus máquinas de llenado y sellado en un formato

## El reto

La integración de una solución de codificado en una línea de llenado y sellado en un formato (FFS) es algo que debe pensarse detenidamente. Los retos de integración pueden ser tanto físicos, en lo relacionado con el espacio y la necesidad de montar accesorios, como basados en el software y las comunicaciones. Aunque el costo de una impresora supone solo una parte del gasto de la línea de envasado global, un paso en falso a la hora de seleccionar una solución de codificado puede degradar el rendimiento de una inversión mucho mayor.

## La ventaja de Videojet

Los productos de las impresoras por transferencia térmica (TTO) de Videojet han sido diseñados para que su instalación y su funcionamiento resulten lo más sencillos posible. Empresa pionera en el sector con más de 20 años de experiencia, comprendemos los matices de la integración y ofrecemos una variedad de accesorios para que esta sea perfecta. Además, contamos con un largo historial de asociación de diseño con los principales fabricantes de FFS.

Videojet ofrece soluciones de impresoras TTO y cinta que pueden ayudarle a seguir el ritmo de los crecientes volúmenes de producción. Además, puede disfrutar de la tranquilidad de saber que nuestras soluciones están respaldadas por la mayor red de servicios in situ del sector.

## La importancia de la experiencia y la asociación con fabricantes de equipos originales

Gran parte de la importancia radica en la selección e instalación de una máquina FFS. Aunque su socio de equipo FFS puede ofrecerle ayuda sobre los detalles de las especificaciones de productos, es de igual importancia que su proveedor de codificado comprenda el diseño y la arquitectura de su máquina para lograr una integración perfecta. Con más de dos décadas de experiencia, Videojet comprende estos requisitos. Colaboramos estrechamente con los principales fabricantes de equipos originales de FFS para ayudar a garantizar la compatibilidad de la máquina y la facilidad de integración en todos los tipos de equipos de envasado de FFS. Además, diseñamos y creamos productos TTO desde la base con la opinión del fabricante de equipos originales para ayudarnos a satisfacer las crecientes demandas de su equipo y su funcionamiento.

## Accesorios y funciones para la integración física

La ubicación y las dimensiones de la impresora son cuestiones relevantes cuando se integra una solución TTO en una máquina FFS. Las impresoras TTO se montan directamente en la máquina y, por lo tanto, se requiere un tamaño reducido. Para un funcionamiento óptimo, la impresora se debería instalar después de los brazos oscilantes (el componente que alisa el flujo del film), donde el film es estable. Esta estabilidad ayuda a garantizar los códigos de alta calidad. Después de determinar la ubicación, es imprescindible que se utilicen los soportes correctos para asegurar la impresora a la máquina FFS. Para conseguir una fácil integración, Videojet ofrece una amplia gama de soportes que se adaptan a diferentes máquinas FFS. Videojet también ofrece accesorios adicionales como rodillos de caucho sellados y placas, y cables más largos que permiten instalar la impresora a distintas distancias, como puede resultar necesario en algunas instalaciones.

## Paquetes de comunicaciones

Antes de los avances en la automatización, las impresoras no se comunicaban con el resto de la línea de fabricación. En la actualidad, los fabricantes integran el control y la interfaz de usuario de la impresora con la arquitectura de la máquina, así como con el sistema de ejecución de fabricación (MES). Gracias a que reconocemos las distintas arquitecturas de máquinas y variedades de MES, la línea de impresoras Videojet DataFlex® presenta un exhaustivo paquete de comunicaciones con gran cantidad de protocolos compatibles de serie, incluidos Serial, Ethernet y USB. También es posible controlar la impresora DataFlex a través de la HMI o a través de una configuración líder/seguidor con los equipos de fabricantes de equipos originales. De este modo, los clientes tendrán a su disposición múltiples opciones de conectividad e interfaz.

## Sustitución de una impresora anterior

También es necesario considerar distintos aspectos al sustituir una impresora TTO antigua por una nueva. Además del tiempo y el trabajo necesarios para quitar la impresora antigua e instalar la nueva, también se deben modificar los códigos y volver a introducirlos con un formato nuevo. Lo ideal sería que una nueva impresora pudiera utilizar los formatos de código y soportes existentes. Es el caso de la línea de impresoras DataFlex® de Videojet, que se pueden actualizar fácilmente con muchas máquinas FFS. De igual modo, los formatos de código anteriores de paquetes de software que no sean de Videojet normalmente podrán descargarse directamente a la impresora TTO de Videojet sin modificar el archivo del mensaje, lo que facilita la transición y minimiza la preocupación relativa a la integridad del código.

## Equipo de asistencia técnica con experiencia disponible desde la instalación

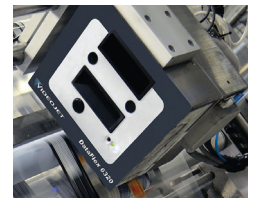
Comprender las complejidades de la integración puede suponer una gran diferencia en el camino del éxito. Por ejemplo, incluso en una máquina FFS de movimiento continuo, la velocidad del film no es constante. Un pequeño cambio en su velocidad puede afectar a la calidad de la impresión. Por tanto, conocer la velocidad exacta del film es esencial para optimizar la calidad de la impresión durante la instalación. En Videojet somos capaces de crear el perfil de un codificador para comprender la velocidad del film con una precisión de milisegundos, lo que ayuda a garantizar que la impresora está configurada para ofrecer la mejor calidad de impresión.

El equipo de servicio y asistencia técnica de Videojet comprende estos entresijos y con su ayuda nos garantiza que la instalación se realizará correctamente en el primer intento, ya sea con su fabricante de equipos originales como en su línea. Con una amplia variedad de ofertas de servicio disponibles, puede tener la tranquilidad de que el servicio de asistencia estará disponible a lo largo de la vida útil de la impresora.

## Una solución a largo plazo

Para considerar que una solución de codificado resulta un éxito, se necesita mucho más que una buena integración. La solución elegida debe ser fiable, fácil de usar y presentar una impresión constante de códigos correctos y limpios. Los sistemas que ofrecen menos piezas sometidas a desgaste y menos mantenimiento, junto con controles precisos de cinta para conseguir un uso óptimo de esta, son perfectos. Los cassettes de cinta fáciles de cambiar y los rollos de cinta de mayor longitud ayudan a aumentar el tiempo de funcionamiento y ofrecen más impresiones con menos cambios de cinta.

Al margen de la fiabilidad y la rentabilidad, el funcionamiento de la TTO debe resultar simple. Por ejemplo, con la TTO DataFlex® de Videojet, una intuitiva interfaz de pantalla táctil y un control basado en iconos ofrecen facilidad de uso. Además, gracias a una imagen WYSIWYG (lo que se ve es lo que se obtiene), se mejora la visibilidad y se reducen los errores de entrada. El software de Videojet mejorado suministra garantía de codificado al reducir la interacción del operador y minimizar posibles errores humanos.



## El balance final

**Tanto si va a comprar una impresora para una línea de FFS nueva o una existente, la implementación de codificado de alta calidad en su línea de FFS requiere una planificación cuidadosa. En Videojet estamos preparados para ayudarle a determinar la solución perfecta para su línea de producción. Disponemos del hardware adecuado, experiencia y relaciones con los principales fabricantes de equipos originales para garantizarle que sus impresoras se integrarán sin problemas en las líneas de envasado y que su proceso de codificado estará perfectamente adaptado a las necesidades de su negocio.**

**Consulte a su representante de Videojet para obtener más información, realizar un estudio de la línea de producción o probar muestras en su sustrato.**

Teléfono: **+56 2 2476-2834**

Sitio web: **www.videojet.cl**

Correo electrónico:

**ventas.chile@videojet.com**

Videojet Chile

Av. Exequiel Fernández, 2831 – Macul – Chile

© 2021 Videojet Chile — Todos los derechos reservados.

La política de Videojet Chile se basa en la mejora constante de los productos.

Nos reservamos el derecho a modificar el diseño o las especificaciones sin previo aviso.

